

Nombre del Producto: Anticuerpo monoclonal de conejo LRMP**Nº de Catálogo: AMRe87574**

Solo para uso en investigación.

Resumen

Descripción	Anticuerpo monoclonal de conejo recombinante
Huésped	Conejo
Aplicación	WB,IHC,ICC/IF,FC
Reactividad	Humano
Conjugación	No conjugado
Modificación	Sin modificar
Isotipo	IgG
Clonalidad	Monoclonal
Formato	Líquido
Concentración	-
Almacenamiento	Hacer alícuotas y almacenar a -20°C (válido por 12 meses). Evitar ciclos de congelación/descongelación.
Envío	Bolsas de hielo
Tampon	Se suministra en 50 mM de Tris-glicina (pH 7,4), 0,15 M de NaCl, 40 % de glicerol, 0,01 % de azida sódica y 0,05 % de proteína protectora. Estable durante 12 meses a partir de la fecha de recepción.
Purificación	Purificación por afinidad

Aplicación

Relación de Dilución	WB 1:1000-1:5000,IHC 1:50-1:100,ICC/IF 1:100-1:200,FC 1:200-1:500
Peso Molecular	Calculated MW:62 kDa; Observed MW:62 kDa

Información del Antígeno

Nombre del Gen	LRMP
Nombres Alternativos	JAW1
ID del Gen	4033
ID SwissProt	Q12912
Inmunógeno	Proteína recombinante de LRMP humana

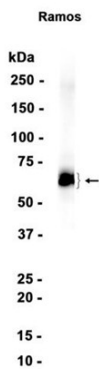
Antecedentes

La proteína codificada por este gen se expresa de forma regulada por el desarrollo en líneas celulares y tejidos linfoides. La proteína se localiza en la cara citoplasmática del retículo endoplasmático. [Proporcionado por RefSeq, julio de 2008]

Área de Investigación

-

Datos de Imagen



Análisis de transferencia Western de extractos de células de Ramos utilizando anticuerpo monoclonal de conejo LRMP a 1:1000.