

**Nombre del Producto: Anticuerpo monoclonal de conejo LOXL2****Nº de Catálogo: AMRe87573**

Solo para uso en investigación.

**Resumen**

<b>Descripción</b>	Anticuerpo monoclonal de conejo recombinante
<b>Huésped</b>	Conejo
<b>Aplicación</b>	WB,IP
<b>Reactividad</b>	Humano
<b>Conjugación</b>	No conjugado
<b>Modificación</b>	Sin modificar
<b>Isotipo</b>	IgG
<b>Clonalidad</b>	Monoclonal
<b>Formato</b>	Líquido
<b>Concentración</b>	-
<b>Almacenamiento</b>	Hacer alícuotas y almacenar a -20°C (válido por 12 meses). Evitar ciclos de congelación/descongelación.
<b>Envío</b>	Bolsas de hielo
<b>Tampon</b>	Se suministra en 50 mM de Tris-glicina (pH 7,4), 0,15 M de NaCl, 40 % de glicerol, 0,01 % de azida sódica y 0,05 % de proteína protectora. Estable durante 12 meses a partir de la fecha de recepción.
<b>Purificación</b>	Purificación por afinidad

**Aplicación**

<b>Relación de Dilución</b>	WB 1:500-1:2000,IP 1:20-1:50
<b>Peso Molecular</b>	Calculated MW:87 kDa; Observed MW:100 kDa

**Información del Antígeno**

<b>Nombre del Gen</b>	LOXL2
<b>Nombres Alternativos</b>	LOR; LOR2; WS9-14
<b>ID del Gen</b>	4017
<b>ID SwissProt</b>	Q9Y4K0
<b>Inmunógeno</b>	Proteína recombinante de LOXL2 humana

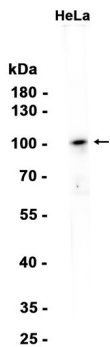
**Antecedentes**

Este gen codifica un miembro de la familia de genes de la lisil oxidasa. Este miembro prototípico de la familia es esencial para la biogénesis del tejido conectivo, codificando una aminooxidasa extracelular dependiente del cobre que cataliza el primer paso en la formación de enlaces cruzados en colágenos y elastina. Una secuencia de aminoácidos altamente conservada en el extremo C-terminal parece ser suficiente para la actividad de la aminooxidasa, lo que sugiere que cada miembro de la familia podría conservar esta función. El extremo N-terminal está poco conservado y podría conferir funciones adicionales en la regulación del desarrollo, la senescencia, la supresión tumoral, el control del crecimiento celular y la quimiotaxis a cada miembro de la familia. [Proporcionado por RefSeq, julio de 2008]

## Área de Investigación

-

## Datos de Imagen



Análisis de transferencia Western de extractos de células HeLa utilizando el anticuerpo monoclonal de conejo LOXL2 a 1:1000.