

Nombre del Producto: Anticuerpo monoclonal de conejo EZH2

Nº de Catálogo: AMRe87570

Solo para uso en investigación.

Resumen

Descripción	Anticuerpo monoclonal de conejo recombinante
Huésped	Conejo
Aplicación	WB,IP
Reactividad	Humano
Conjugación	No conjugado
Modificación	Sin modificar
Isotipo	IgG
Clonalidad	Monoclonal
Formato	Líquido
Concentración	-
Almacenamiento	Hacer alícuotas y almacenar a -20°C (válido por 12 meses). Evitar ciclos de congelación/descongelación.
Envío	Bolsas de hielo
Tampon	Se suministra en 50 mM de Tris-glicina (pH 7,4), 0,15 M de NaCl, 40 % de glicerol, 0,01 % de azida sódica y 0,05 % de proteína protectora. Estable durante 12 meses a partir de la fecha de recepción.
Purificación	Purificación por afinidad

Aplicación

Relación de Dilución	WB 1:500-1:2000,IP 1:20-1:50
Peso Molecular	Calculated MW:85 kDa; Observed MW:98 kDa

Información del Antígeno

Nombre del Gen	EZH2
Nombres Alternativos	WVS; ENX1; KMT6; WVS2; ENX-1; EZH2b; KMT6A
ID del Gen	2146
ID SwissProt	Q15910
Inmunógeno	Un péptido sintético de EZH2 humano

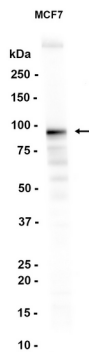
Antecedentes

Este gen codifica un miembro de la familia del grupo Polycomb (PcG). Los miembros de la familia PcG forman complejos proteicos multiméricos que participan en el mantenimiento del estado represor transcripcional de los genes a lo largo de sucesivas generaciones celulares. Esta proteína se asocia con la proteína de desarrollo del ectodermo embrionario, la oncoproteína VAV1 y la proteína nuclear ligada al cromosoma X. Esta proteína podría desempeñar un papel en los sistemas hematopoyético y nervioso central. Se han identificado múltiples variantes de transcripción con empalme alternativo que codifican isoformas distintas para este gen. [Proporcionado por RefSeq, febrero de 2011]

Área de Investigación

-

Datos de Imagen



Análisis de transferencia Western de extractos de células MCF-7 utilizando el anticuerpo monoclonal de conejo EZH2 a 1:1000.