
Nombre del Producto: Anticuerpo monoclonal de conejo contra el receptor de insulina beta**Nº de Catálogo: AMRe87567**

Solo para uso en investigación.

Resumen

Descripción	Anticuerpo monoclonal de conejo recombinante
Huésped	Conejo
Aplicación	WB,IHC,IP
Reactividad	Humano
Conjugación	No conjugado
Modificación	Sin modificar
Isotipo	IgG
Clonalidad	Monoclonal
Formato	Líquido
Concentración	-
Almacenamiento	Hacer alícuotas y almacenar a -20°C (válido por 12 meses). Evitar ciclos de congelación/descongelación.
Envío	Bolsas de hielo
Tampon	Se suministra en 50 mM de Tris-glicina (pH 7,4), 0,15 M de NaCl, 40 % de glicerol, 0,01 % de azida sódica y 0,05 % de proteína protectora. Estable durante 12 meses a partir de la fecha de recepción.
Purificación	Purificación por afinidad

Aplicación

Relación de Dilución	WB 1:500-1:2000,IHC 1:200-1:500,IP 1:20-1:50
Peso Molecular	Calculated MW:; Observed MW:95 kDa

Información del Antígeno

Nombre del Gen	Insulin Receptor beta
Nombres Alternativos	HHF5; CD220
ID del Gen	3643
ID SwissProt	P06213
Inmunógeno	Un péptido sintético del receptor beta de insulina humano

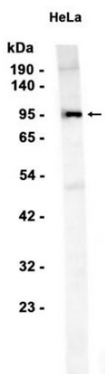
Antecedentes

Este gen codifica un miembro de la familia de proteínas del receptor de tirosina quinasa. La preproteína codificada se procesa proteolíticamente para generar subunidades alfa y beta que forman un receptor heterotetramérico. La unión de la insulina u otros ligandos a este receptor activa la vía de señalización de la insulina, que regula la captación y liberación de glucosa, así como la síntesis y el almacenamiento de carbohidratos, lípidos y proteínas. Las mutaciones en este gen son la causa de los síndromes hereditarios de resistencia a la insulina grave, como el síndrome de resistencia a la insulina tipo A, el síndrome de Donohue y el síndrome de Rabson-Mendenhall. El empalme alternativo produce múltiples variantes de transcripción. [Proporcionado por RefSeq, octubre de 2015]

Área de Investigación

-

Datos de Imagen



Análisis de transferencia Western de extractos de células HeLa utilizando el anticuerpo monoclonal de conejo receptor de insulina beta a 1:1000.