
Nombre del Producto: Anticuerpo monoclonal de conejo SLAMF6**Nº de Catálogo: AMRe87564**

Solo para uso en investigación.

Resumen

Descripción	Anticuerpo monoclonal de conejo recombinante
Huésped	Conejo
Aplicación	WB,ICC/IF,FC,IP
Reactividad	Humano
Conjugación	No conjugado
Modificación	Sin modificar
Isotipo	IgG
Clonalidad	Monoclonal
Formato	Líquido
Concentración	-
Almacenamiento	Hacer alícuotas y almacenar a -20°C (válido por 12 meses). Evitar ciclos de congelación/descongelación.
Envío	Bolsas de hielo
Tampon	Se suministra en 50 mM de Tris-glicina (pH 7,4), 0,15 M de NaCl, 40 % de glicerol, 0,01 % de azida sódica y 0,05 % de proteína protectora. Estable durante 12 meses a partir de la fecha de recepción.
Purificación	Purificación por afinidad

Aplicación

Relación de Dilución	WB 1:500-1:2000,ICC/IF 1:500-1:1000,FC 1:200-1:500,IP 1:20-1:50
Peso Molecular	Calculated MW:37 kDa; Observed MW:60 kDa

Información del Antígeno

Nombre del Gen	SLAMF6
Nombres Alternativos	KALI; NTBA; CD352; KAL1b; Ly108; NTB-A; SF2000
ID del Gen	114836
ID SwissProt	Q96DU3
Inmunógeno	Proteína recombinante de SLAMF6 humana

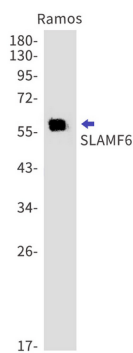
Antecedentes

La proteína codificada por este gen es una proteína transmembrana de tipo I, perteneciente a la subfamilia CD2 de la superfamilia de las inmunoglobulinas. Esta proteína se expresa en linfocitos citolíticos naturales (NK), linfocitos T y linfocitos B. Experimenta fosforilación de tirosina y se asocia con la proteína que contiene el dominio de homología 2 de Src (SH2D1A), así como con las fosfatasa que contienen el dominio SH2 (SHP). Actúa como correceptor en el proceso de activación de las células NK. También puede mediar señales inhibitoras en las células NK de pacientes con linfoproliferación ligada al cromosoma X. El empalme alternativo da lugar a múltiples variantes de transcripción que codifican isoformas distintas. [Proporcionado por RefSeq, mayo de 2010]

Área de Investigación

-

Datos de Imagen



Detección mediante transferencia Western de SLAMF6 en lisados de células Ramos utilizando el anticuerpo SLAMF6 (diluido 1:1000).