

---

**Nombre del Producto: Anticuerpo monoclonal de conejo antifibrinógeno****Nº de Catálogo: AMRe87536**

Solo para uso en investigación.

**Resumen**

<b>Descripción</b>	Anticuerpo monoclonal de conejo recombinante
<b>Huésped</b>	Conejo
<b>Aplicación</b>	WB,IHC
<b>Reactividad</b>	Humano, Ratón, Rata
<b>Conjugación</b>	No conjugado
<b>Modificación</b>	Sin modificar
<b>Isotipo</b>	IgG
<b>Clonalidad</b>	Monoclonal
<b>Formato</b>	Líquido
<b>Concentración</b>	0,15 mg/ml. La concentración de este producto puede variar según el lote.
<b>Almacenamiento</b>	Hacer alícuotas y almacenar a -20°C (válido por 12 meses). Evitar ciclos de congelación/descongelación.
<b>Envío</b>	Bolsas de hielo
<b>Tampon</b>	Se suministra en 50 mM de Tris-glicina (pH 7,4), 0,15 M de NaCl, 40 % de glicerol, 0,01 % de azida sódica y 0,05 % de proteína protectora. Estable durante 12 meses a partir de la fecha de recepción.
<b>Purificación</b>	Purificación por afinidad

**Aplicación**

<b>Relación de Dilución</b>	WB 1:500-1:2000,IHC 1:500-1:2000
<b>Peso Molecular</b>	Calculated MW:56 kDa; Observed MW:56 kDa

**Información del Antígeno**

<b>Nombre del Gen</b>	Fibrinogen
<b>Nombres Alternativos</b>	HEL-S-78p
<b>ID del Gen</b>	2244
<b>ID SwissProt</b>	P02675
<b>Inmunógeno</b>	Proteína recombinante del fibrinógeno humano

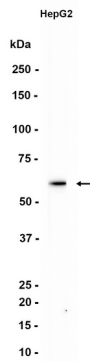
**Antecedentes**

La proteína codificada por este gen es el componente beta del fibrinógeno, una glucoproteína presente en la sangre compuesta por tres pares de cadenas polipeptídicas no idénticas. Tras una lesión vascular, la trombina escinde el fibrinógeno para formar fibrina, el componente más abundante de los coágulos sanguíneos. Además, diversos productos de escisión del fibrinógeno y la fibrina regulan la adhesión y la propagación celular, presentan actividad vasoconstrictora y quimiotáctica, y son mitógenos para varios tipos celulares. Las mutaciones en este gen provocan diversos trastornos, como la afibrinogenemia, la disfibrinogenemia, la hipodisfibrinogenemia y la tendencia trombótica. Se han encontrado variantes de transcripción con empalme alternativo que codifican diferentes isoformas para este gen. [Proporcionado por RefSeq, junio de 2014]

## Área de Investigación

-

## Datos de Imagen



Análisis de transferencia Western de extractos de células HepG2 utilizando anticuerpo monoclonal de conejo antifibrinógeno a 1:1000.