
Nombre del Producto: Anticuerpo monoclonal de conejo PP2A alfa/beta**Nº de Catálogo: AMRe87528**

Solo para uso en investigación.

Resumen

Descripción	Anticuerpo monoclonal de conejo recombinante
Huésped	Conejo
Aplicación	WB,IHC,ICC/IF,FC
Reactividad	Humano, Ratón, Rata
Conjugación	No conjugado
Modificación	Sin modificar
Isotipo	IgG
Clonalidad	Monoclonal
Formato	Líquido
Concentración	-
Almacenamiento	Hacer alícuotas y almacenar a -20°C (válido por 12 meses). Evitar ciclos de congelación/descongelación.
Envío	Bolsas de hielo
Tampon	Se suministra en 50 mM de Tris-glicina (pH 7,4), 0,15 M de NaCl, 40 % de glicerol, 0,01 % de azida sódica y 0,05 % de proteína protectora. Estable durante 12 meses a partir de la fecha de recepción.
Purificación	Purificación por afinidad

Aplicación

Relación de Dilución	WB 1:1000-1:5000,IHC 1:50-1:200,ICC/IF 1:20-1:50,FC 1:50-1:100
Peso Molecular	Calculated MW:36 kDa; Observed MW:36 kDa

Información del Antígeno

Nombre del Gen	PP2A alpha/beta
Nombres Alternativos	RP-C; PP2Ac; PP2CA; PP2Calpha
ID del Gen	5515
ID SwissProt	P67775
Inmunógeno	Un péptido sintético de PP2A alfa humana

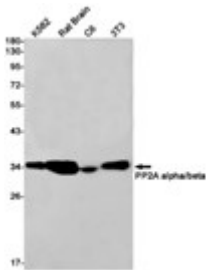
Antecedentes

Este gen codifica la subunidad catalítica de la fosfatasa 2A. La proteína fosfatasa 2A es una de las cuatro fosfatasas Ser/Thr principales y participa en el control negativo del crecimiento y la división celular. Consiste en una enzima central heteromérica común, compuesta por una subunidad catalítica y una subunidad reguladora constante, que se asocia con diversas subunidades reguladoras. Este gen codifica una isoforma alfa de la subunidad catalítica. [Proporcionado por RefSeq, julio de 2008]

Área de Investigación

-

Datos de Imagen



Detección mediante transferencia Western de PP2A alfa/beta en lisados de células K562, cerebro de rata, C6,3T3 utilizando el anticuerpo PP2A alfa/beta (diluido 1:1000).

Análisis de transferencia Western de extractos de células HepG2, RAW264.7 y tejido muscular de rata utilizando AMRe87528 a 1:1000.