

Nombre del Producto: Anticuerpo monoclonal de conejo CCN1

Nº de Catálogo: AMRe87527

Solo para uso en investigación.

Resumen

Descripción	Anticuerpo monoclonal de conejo recombinante
Huésped	Conejo
Aplicación	WB,ICC/IF,FC,IP
Reactividad	Humano
Conjugación	No conjugado
Modificación	Sin modificar
Isotipo	IgG
Clonalidad	Monoclonal
Formato	Líquido
Concentración	-
Almacenamiento	Hacer alícuotas y almacenar a -20°C (válido por 12 meses). Evitar ciclos de congelación/descongelación.
Envío	Bolsas de hielo
Tampon	Se suministra en 50 mM de Tris-glicina (pH 7,4), 0,15 M de NaCl, 40 % de glicerol, 0,01 % de azida sódica y 0,05 % de proteína protectora. Estable durante 12 meses a partir de la fecha de recepción.
Purificación	Purificación por afinidad

Aplicación

Relación de Dilución	WB 1:500-1:2000,ICC/IF 1:200-1:500,FC 1:50-1:100,IP 1:20-1:50
Peso Molecular	Calculated MW:42 kDa; Observed MW:42 kDa

Información del Antígeno

Nombre del Gen	CCN1
Nombres Alternativos	GIG1; CYR61; IGFBP10
ID del Gen	3491
ID SwissProt	O00622
Inmunógeno	Proteína recombinante de CCN1 humana

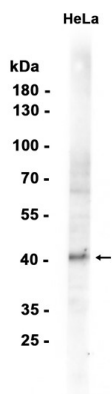
Antecedentes

La proteína secretada, codificada por este gen, es inducible por factores de crecimiento y promueve la adhesión de las células endoteliales. Interactúa con varias integrinas y con el proteoglicano heparán sulfato. Esta proteína también participa en la proliferación celular, la diferenciación, la angiogénesis, la apoptosis y la formación de la matriz extracelular. [Proporcionado por RefSeq, septiembre de 2011]

Área de Investigación

-

Datos de Imagen



Análisis de transferencia Western de extractos de células HeLa utilizando el anticuerpo monoclonal de conejo CCN1 a 1:1000.