
Nombre del Producto: Anticuerpo monoclonal de conejo CMTM6**Nº de Catálogo: AMRe87519**

Solo para uso en investigación.

Resumen

Descripción	Anticuerpo monoclonal de conejo recombinante
Huésped	Conejo
Aplicación	WB,IHC,FC,IP
Reactividad	Humano, Ratón, Rata
Conjugación	No conjugado
Modificación	Sin modificar
Isotipo	IgG
Clonalidad	Monoclonal
Formato	Líquido
Concentración	-
Almacenamiento	Hacer alícuotas y almacenar a -20°C (válido por 12 meses). Evitar ciclos de congelación/descongelación.
Envío	Bolsas de hielo
Tampon	Se suministra en 50 mM de Tris-glicina (pH 7,4), 0,15 M de NaCl, 40 % de glicerol, 0,01 % de azida sódica y 0,05 % de proteína protectora. Estable durante 12 meses a partir de la fecha de recepción.
Purificación	Purificación por afinidad

Aplicación

Relación de Dilución	WB 1:500-1:2000,IHC 1:200-1:2000,FC 1:200-1:500,IP 1:20-1:50
Peso Molecular	Calculated MW:20 kDa; Observed MW:20 kDa

Información del Antígeno

Nombre del Gen	CMTM6
Nombres Alternativos	CKLFSF6; PRO2219
ID del Gen	54918
ID SwissProt	Q9NX76
Inmunógeno	Un péptido sintético del CMTM6 humano

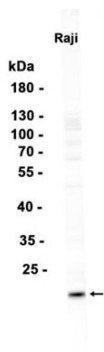
Antecedentes

Este gen pertenece a la superfamilia de genes de factores similares a quimiocinas, una nueva familia similar a las superfamilias de quimiocinas y transmembrana 4. Este gen es uno de varios genes de factores similares a quimiocinas ubicados en un grupo del cromosoma 3. Este gen se expresa ampliamente en muchos tejidos, pero se desconoce la función exacta de la proteína que codifica. [Proporcionado por RefSeq, julio de 2008]

Área de Investigación

-

Datos de Imagen



Análisis de transferencia Western de extractos de células Raji utilizando el anticuerpo monoclonal de conejo CMTM6 a 1:1000.