

---

**Nombre del Producto: Anticuerpo monoclonal de conejo Phospho-Rsk 2/MAPKAP Kinase 1b (Ser227)****Nº de Catálogo: AMRe87518**

Solo para uso en investigación.

**Resumen**

<b>Descripción</b>	Anticuerpo monoclonal de conejo recombinante
<b>Huésped</b>	Conejo
<b>Aplicación</b>	WB
<b>Reactividad</b>	Humano, Ratón, Rata
<b>Conjugación</b>	No conjugado
<b>Modificación</b>	Fosforilado
<b>Isotipo</b>	IgG
<b>Clonalidad</b>	Monoclonal
<b>Formato</b>	Líquido
<b>Concentración</b>	0,5 mg/ml. La concentración de este producto puede variar según el lote.
<b>Almacenamiento</b>	Hacer alícuotas y almacenar a -20°C (válido por 12 meses). Evitar ciclos de congelación/descongelación.
<b>Envío</b>	Bolsas de hielo
<b>Tampon</b>	Se suministra en 50 mM de Tris-glicina (pH 7,4), 0,15 M de NaCl, 40 % de glicerol, 0,01 % de azida sódica y 0,05 % de proteína protectora. Estable durante 12 meses a partir de la fecha de recepción.
<b>Purificación</b>	Purificación por afinidad

**Aplicación**

<b>Relación de Dilución</b>	WB 1:500-1:2000
<b>Peso Molecular</b>	Calculated MW:84 kDa; Observed MW:84 kDa

**Información del Antígeno**

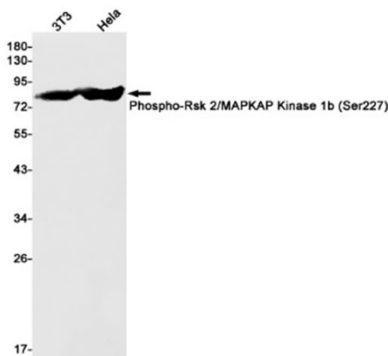
<b>Nombre del Gen</b>	Phospho-Rsk 2/MAPKAP Kinase 1b (Ser227)
<b>Nombres Alternativos</b>	CLS; RSK; HU-3; RSK2; MRX19; ISPK-1; p90-RSK2; pp90RSK2; MAPKAP1B; S6K-alpha3
<b>ID del Gen</b>	6197
<b>ID SwissProt</b>	P51812
<b>Inmunógeno</b>	Un fosfopéptido sintético correspondiente a los residuos que rodean la Ser227 de la quinasa Rsk 2/MAPKAP 1b humana.

## Antecedentes

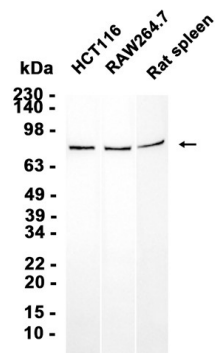
Este gen codifica un miembro de la familia RSK (quinasa ribosomal S6) de serina/treonina quinasas. Esta quinasa contiene dos dominios catalíticos de quinasa no idénticos y fosforila diversos sustratos, incluyendo miembros de la vía de señalización de la quinasa activada por mitógenos (MAPK). La actividad de esta proteína se ha relacionado con el control del crecimiento y la diferenciación celular. Mutaciones en este gen se han asociado con el síndrome de Coffin-Lowry (CLS). [Proporcionado por RefSeq, julio de 2008]

## Área de Investigación

### Datos de Imagen



Detección mediante transferencia Western de Phospho-Rsk 2/MAPKAP Kinase 1b (Ser227) en lisados de células 3T3, HeLa utilizando el anticuerpo Phospho-Rsk 2/MAPKAP Kinase 1b (Ser227) (diluido 1:1000).



Análisis de transferencia Western de extractos de células HCT116, RAW264.7 y tejido muscular de rata utilizando AMRe87518 a 1:1000.