

Nombre del Producto: Anticuerpo monoclonal de conejo SNX4**Nº de Catálogo: AMRe87511**

Solo para uso en investigación.

Resumen

Descripción	Anticuerpo monoclonal de conejo recombinante
Huésped	Conejo
Aplicación	WB,FC,IP
Reactividad	Humano, Ratón, Rata
Conjugación	No conjugado
Modificación	Sin modificar
Isotipo	IgG
Clonalidad	Monoclonal
Formato	Líquido
Concentración	-
Almacenamiento	Hacer alícuotas y almacenar a -20°C (válido por 12 meses). Evitar ciclos de congelación/descongelación.
Envío	Bolsas de hielo
Tampon	Se suministra en 50 mM de Tris-glicina (pH 7,4), 0,15 M de NaCl, 40 % de glicerol, 0,01 % de azida sódica y 0,05 % de proteína protectora. Estable durante 12 meses a partir de la fecha de recepción.
Purificación	Purificación por afinidad

Aplicación

Relación de Dilución	WB 1:500-1:2000,FC 1:50-1:100,IP 1:20-1:50
Peso Molecular	Calculated MW:52 kDa; Observed MW:52 kDa

Información del Antígeno

Nombre del Gen	SNX4
Nombres Alternativos	ATG24B
ID del Gen	8723
ID SwissProt	O95219
Inmunógeno	Un péptido sintético del SNX4 humano

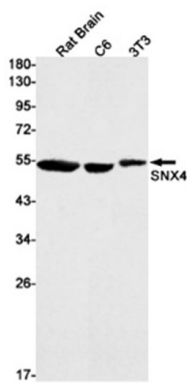
Antecedentes

Este gen codifica un miembro de la familia de las nexinas de clasificación. Los miembros de esta familia contienen un dominio phox (PX), que es un dominio de unión a fosfoinosítidos, y participan en el tráfico intracelular. Esta proteína se asocia con la isoforma larga del receptor de leptina y con receptores de tirosina quinasas para el factor de crecimiento derivado de plaquetas, la insulina y el factor de crecimiento epidérmico en cultivos celulares, pero su función se desconoce. Esta proteína puede formar complejos oligoméricos con miembros de la familia. Se han encontrado dos variantes de transcripción para este gen: una codificante de proteínas y otra no codificante de proteínas. [Proporcionado por RefSeq, noviembre de 2012]

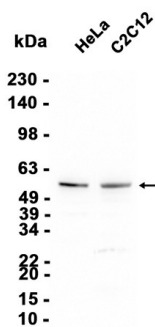
Área de Investigación

-

Datos de Imagen



Detección mediante transferencia Western de SNX4 en lisados de células C6,3T3,HeLa utilizando el anticuerpo SNX4 (diluido 1:1000).



Análisis de transferencia Western de extractos de células HeLa, C2C12 utilizando AMRe87511 a 1:1000.