

---

**Nombre del Producto: Anticuerpo monoclonal de conejo CCR6****Nº de Catálogo: AMRe87505**

Solo para uso en investigación.

**Resumen**

<b>Descripción</b>	Anticuerpo monoclonal de conejo recombinante
<b>Huésped</b>	Conejo
<b>Aplicación</b>	WB,IHC,IP
<b>Reactividad</b>	Humano
<b>Conjugación</b>	No conjugado
<b>Modificación</b>	Sin modificar
<b>Isotipo</b>	IgG
<b>Clonalidad</b>	Monoclonal
<b>Formato</b>	Líquido
<b>Concentración</b>	-
<b>Almacenamiento</b>	Hacer alícuotas y almacenar a -20°C (válido por 12 meses). Evitar ciclos de congelación/descongelación.
<b>Envío</b>	Bolsas de hielo
<b>Tampon</b>	Se suministra en 50 mM de Tris-glicina (pH 7,4), 0,15 M de NaCl, 40 % de glicerol, 0,01 % de azida sódica y 0,05 % de proteína protectora. Estable durante 12 meses a partir de la fecha de recepción.
<b>Purificación</b>	Purificación por afinidad

**Aplicación**

<b>Relación de Dilución</b>	WB 1:500-1:2000,IHC 1:200-1:1000,IP 1:20-1:50
<b>Peso Molecular</b>	Calculated MW:42 kDa; Observed MW:42 kDa

**Información del Antígeno**

<b>Nombre del Gen</b>	CCR6
<b>Nombres Alternativos</b>	BN-1; DCR2; DRY6; CCR-6; CD196; CKRL3; GPR29; CKR-L3; CMKBR6; GPRCY4; STRL22; CC-CKR-6; C-C CKR-6
<b>ID del Gen</b>	1235
<b>ID SwissProt</b>	P51684
<b>Inmunógeno</b>	Un péptido sintético del CCR6 humano

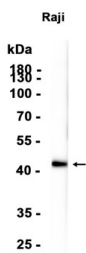
## Antecedentes

Este gen codifica un miembro de la familia de receptores de quimiocinas beta, que se predice que es una proteína transmembrana de siete segmentos similar a los receptores acoplados a proteína G. El gen se expresa preferentemente en células dendríticas inmaduras y linfocitos T de memoria. El ligando de este receptor es la proteína inflamatoria de macrófagos 3 alfa (MIP-3 alfa). Se ha demostrado que este receptor es importante para la maduración del linaje B y la diferenciación de linfocitos B inducida por antígenos, y podría regular la migración y el reclutamiento de linfocitos dendríticos y linfocitos T durante las respuestas inflamatorias e inmunológicas. Se han descrito variantes de transcripción con empalme alternativo que codifican la misma proteína para este gen. [Proporcionado por RefSeq, julio de 2008]

## Área de Investigación

-

## Datos de Imagen



Análisis de transferencia Western de extractos de células Raji utilizando el anticuerpo monoclonal de conejo CCR6 a 1:1000.