

**Nombre del Producto: Anticuerpo monoclonal de conejo C5a****Nº de Catálogo: AMRe87501**

Solo para uso en investigación.

**Resumen**

<b>Descripción</b>	Anticuerpo monoclonal de conejo recombinante
<b>Huésped</b>	Conejo
<b>Aplicación</b>	WB,IP
<b>Reactividad</b>	Humano
<b>Conjugación</b>	No conjugado
<b>Modificación</b>	Sin modificar
<b>Isotipo</b>	IgG
<b>Clonalidad</b>	Monoclonal
<b>Formato</b>	Líquido
<b>Concentración</b>	-
<b>Almacenamiento</b>	Hacer alícuotas y almacenar a -20°C (válido por 12 meses). Evitar ciclos de congelación/descongelación.
<b>Envío</b>	Bolsas de hielo
<b>Tampon</b>	Se suministra en 50 mM de Tris-glicina (pH 7,4), 0,15 M de NaCl, 40 % de glicerol, 0,01 % de azida sódica y 0,05 % de proteína protectora. Estable durante 12 meses a partir de la fecha de recepción.
<b>Purificación</b>	Purificación por afinidad

**Aplicación**

<b>Relación de Dilución</b>	WB 1:500-1:2000,IP 1:20-1:50
<b>Peso Molecular</b>	Calculated MW:188 kDa; Observed MW:115 kDa

**Información del Antígeno**

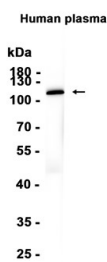
<b>Nombre del Gen</b>	C5a
<b>Nombres Alternativos</b>	C5D; C5a; C5b; ECLZB; CPAMD4
<b>ID del Gen</b>	727
<b>ID SwissProt</b>	P01031
<b>Inmunógeno</b>	Proteína recombinante de C5a humana

**Antecedentes**

Este gen codifica un componente del sistema del complemento, una parte del sistema inmunitario innato que desempeña un papel importante en la inflamación, la homeostasis del huésped y la defensa del huésped contra patógenos. La preproteína codificada se procesa proteolíticamente para generar múltiples productos proteicos, incluyendo la cadena alfa C5, la cadena beta C5, la anafilatoxina C5a y la C5b. La proteína C5 está compuesta por las cadenas alfa y beta C5, unidas por un puente disulfuro. La escisión de la cadena alfa por una enzima convertasa da lugar a la formación de la anafilatoxina C5a, que posee una potente actividad espasmogénica y quimiotáctica, y del producto de escisión macromolecular C5b, una subunidad del complejo de ataque a la membrana (MAC). Las mutaciones en este gen causan deficiencia del componente 5 del complemento, una enfermedad caracterizada por infecciones bacterianas recurrentes. El empalme alternativo da lugar a múltiples variantes de transcripción. [Proporcionado por RefSeq, noviembre de 2015]

## Área de Investigación

## Datos de Imagen



Análisis de transferencia Western de extractos de tejido plasmático humano utilizando anticuerpo monoclonal de conejo C5a a 1:1000.