
Nombre del Producto: Anticuerpo monoclonal de conejo Nova1**Nº de Catálogo: AMRe87500**

Solo para uso en investigación.

Resumen

Descripción	Anticuerpo monoclonal de conejo recombinante
Huésped	Conejo
Aplicación	WB,IHC
Reactividad	Humano, Ratón, Rata
Conjugación	No conjugado
Modificación	Sin modificar
Isotipo	IgG
Clonalidad	Monoclonal
Formato	Líquido
Concentración	-
Almacenamiento	Hacer alícuotas y almacenar a -20°C (válido por 12 meses). Evitar ciclos de congelación/descongelación.
Envío	Bolsas de hielo
Tampon	Se suministra en 50 mM de Tris-glicina (pH 7,4), 0,15 M de NaCl, 40 % de glicerol, 0,01 % de azida sódica y 0,05 % de proteína protectora. Estable durante 12 meses a partir de la fecha de recepción.
Purificación	Purificación por afinidad

Aplicación

Relación de Dilución	WB 1:1000-1:5000,IHC 1:200-1:500
Peso Molecular	Calculated MW:52 kDa; Observed MW:52 kDa

Información del Antígeno

Nombre del Gen	Nova1
Nombres Alternativos	Nova-1
ID del Gen	4857
ID SwissProt	P51513
Inmunógeno	Un péptido sintético de Nova1 humano

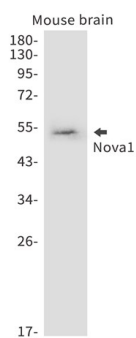
Antecedentes

Este gen codifica una proteína de unión a ARN específica de neuronas, miembro de la familia Nova de antígenos de enfermedades paraneoplásicas, que es reconocida e inhibida por anticuerpos paraneoplásicos. Estos anticuerpos se encuentran en el suero de pacientes con opsoclono-ataxia paraneoplásica, cáncer de mama y cáncer de pulmón de células pequeñas. Se han descrito transcripciones empalmadas alternativamente que codifican isoformas distintas. [Proporcionado por RefSeq, julio de 2008]

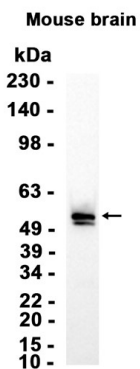
Área de Investigación

-

Datos de Imagen



Detección mediante transferencia Western de Nova1 en lisados de células pulmonares de rata utilizando el anticuerpo Nova1.



Análisis de transferencia Western de extractos de tejido cerebral de ratón utilizando AMRe87500 a 1:1000.