
Nombre del Producto: Anticuerpo monoclonal de conejo TAPP-1**Nº de Catálogo: AMRe87497**

Solo para uso en investigación.

Resumen

Descripción	Anticuerpo monoclonal de conejo recombinante
Huésped	Conejo
Aplicación	WB,IP
Reactividad	Humano, Ratón, Rata
Conjugación	No conjugado
Modificación	Sin modificar
Isotipo	IgG
Clonalidad	Monoclonal
Formato	Líquido
Concentración	-
Almacenamiento	Hacer alícuotas y almacenar a -20°C (válido por 12 meses). Evitar ciclos de congelación/descongelación.
Envío	Bolsas de hielo
Tampon	Se suministra en 50 mM de Tris-glicina (pH 7,4), 0,15 M de NaCl, 40 % de glicerol, 0,01 % de azida sódica y 0,05 % de proteína protectora. Estable durante 12 meses a partir de la fecha de recepción.
Purificación	Purificación por afinidad

Aplicación

Relación de Dilución	WB 1:1000-1:5000,IP 1:10-1:100
Peso Molecular	Calculated MW:46 kDa; Observed MW:46 kDa

Información del Antígeno

Nombre del Gen	TAPP-1
Nombres Alternativos	TAPP1
ID del Gen	59338
ID SwissProt	Q9HB21
Inmunógeno	Un péptido sintético de TAPP-1 humano

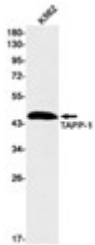
Antecedentes

Este gen codifica una proteína adaptadora que contiene un dominio de homología de pleckstrina. La proteína codificada se localiza en la membrana plasmática, donde se une específicamente al fosfatidilinositol 3,4-bisfosfato. Esta proteína podría estar involucrada en la formación de complejos de señalización en la membrana plasmática. Los polimorfismos en este gen se asocian con la degeneración macular asociada a la edad. El empalme alternativo produce múltiples variantes de transcripción. Un pseudogén de este gen se encuentra en el cromosoma 5. [Proporcionado por RefSeq, septiembre de 2010]

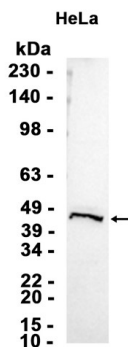
Área de Investigación

-

Datos de Imagen



Detección mediante transferencia Western de TAPP-1 en lisados de células K562 utilizando el anticuerpo TAPP-1 (diluido 1:1000).



Análisis de transferencia Western de extractos de células HeLa utilizando AMRe87497 a 1:1000.