

Nombre del Producto: Anticuerpo monoclonal de conejo ABL1**Nº de Catálogo: AMRe87489**

Solo para uso en investigación.

Resumen

Descripción	Anticuerpo monoclonal de conejo recombinante
Huésped	Conejo
Aplicación	WB,FC
Reactividad	Humano
Conjugación	No conjugado
Modificación	Sin modificar
Isotipo	IgG
Clonalidad	Monoclonal
Formato	Líquido
Concentración	-
Almacenamiento	Hacer alícuotas y almacenar a -20°C (válido por 12 meses). Evitar ciclos de congelación/descongelación.
Envío	Bolsas de hielo
Tampon	Se suministra en 50 mM de Tris-glicina (pH 7,4), 0,15 M de NaCl, 40 % de glicerol, 0,01 % de azida sódica y 0,05 % de proteína protectora. Estable durante 12 meses a partir de la fecha de recepción.
Purificación	Purificación por afinidad

Aplicación

Relación de Dilución	WB 1:500-1:2000,FC 1:200-1:500
Peso Molecular	Calculated MW:123 kDa; Observed MW:135 kDa

Información del Antígeno

Nombre del Gen	ABL1
Nombres Alternativos	ABL; JTK7; p150; c-ABL; v-abl; CHDSKM; c-ABL1; BCR-ABL; bcr/abl
ID del Gen	25
ID SwissProt	P00519
Inmunógeno	Proteína recombinante de ABL1 humana

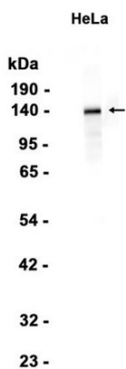
Antecedentes

Este gen es un protooncogén que codifica una proteína tirosina quinasa que participa en diversos procesos celulares, como la división celular, la adhesión, la diferenciación y la respuesta al estrés. La actividad de la proteína está regulada negativamente por su dominio SH3, por lo que la delección de la región que codifica este dominio da lugar a un oncogén. Esta proteína, expresada de forma ubicua, posee una actividad de unión al ADN regulada por la fosforilación mediada por CDC2, lo que sugiere una función en el ciclo celular. Este gen se ha encontrado fusionado a diversos genes asociados a translocaciones en diversas leucemias, en particular la translocación t(9;22), que resulta en una fusión con el extremo 5' del gen de la región de punto de ruptura (BCR; MIM:151410). El empalme alternativo de este gen da lugar a dos variantes de transcripción, que contienen primeros exones alternativos que se empalman con los exones comunes restantes. [Proporcionado por RefSeq, agosto de 2014]

Área de Investigación

-

Datos de Imagen



Análisis de transferencia Western de extractos de células HeLa utilizando el anticuerpo monoclonal de conejo ABL1 a 1:1000.