

Nombre del Producto: Anticuerpo monoclonal de conejo CSHL1**Nº de Catálogo: AMRe87463**

Solo para uso en investigación.

Resumen

Descripción	Anticuerpo monoclonal de conejo recombinante
Huésped	Conejo
Aplicación	WB,IHC
Reactividad	Humano
Conjugación	No conjugado
Modificación	Sin modificar
Isotipo	IgG
Clonalidad	Monoclonal
Formato	Líquido
Concentración	-
Almacenamiento	Hacer alícuotas y almacenar a -20°C (válido por 12 meses). Evitar ciclos de congelación/descongelación.
Envío	Bolsas de hielo
Tampon	Se suministra en 50 mM de Tris-glicina (pH 7,4), 0,15 M de NaCl, 40 % de glicerol, 0,01 % de azida sódica y 0,05 % de proteína protectora. Estable durante 12 meses a partir de la fecha de recepción.
Purificación	Purificación por afinidad

Aplicación

Relación de Dilución	WB 1:2000-1:20000,IHC 1:200-1:500
Peso Molecular	Calculated MW:25 kDa; Observed MW:25 kDa

Información del Antígeno

Nombre del Gen	CSHL1
Nombres Alternativos	CSL; CS-5; GHB4; CSHP1; hCS-L
ID del Gen	1444
ID SwissProt	Q14406
Inmunógeno	Proteína recombinante de CSHL1 humana

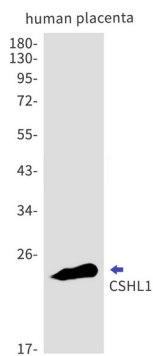
Antecedentes

La proteína codificada por este gen pertenece a la familia de hormonas somatotropina/prolactina, que desempeñan un papel importante en el control del crecimiento. Este gen, junto con otros cuatro genes relacionados, se localiza en el locus de la hormona del crecimiento en el cromosoma 17, donde se intercalan en la misma orientación transcripcional; una disposición que se cree que evolucionó mediante una serie de duplicaciones génicas. Aunque los cinco genes comparten un alto grado de identidad de secuencia, se expresan selectivamente en diferentes tejidos. Este gen en particular se expresa en las vellosidades placentarias, aunque originalmente se creía que era un pseudogén. De hecho, el empalme alternativo sugiere que la mayoría de los transcritos serían incapaces de expresar una proteína secretada. Se han identificado variantes de transcritos empalmados alternativamente que codifican diferentes isoformas. [Proporcionado por RefSeq, julio de 2008]

Área de Investigación

-

Datos de Imagen



Detección mediante transferencia Western de CSHL1 en lisados de células de placenta humana utilizando el anticuerpo CSHL1 (diluido 1:1000).