

Nombre del Producto: Anticuerpo monoclonal de conejo ILK ligado a integrina**Nº de Catálogo:** AMRe87462

Solo para uso en investigación.

Resumen

Descripción	Anticuerpo monoclonal de conejo recombinante
Huésped	Conejo
Aplicación	WB, ICC/IF, FC
Reactividad	Humano, Ratón, Rata
Conjugación	No conjugado
Modificación	Sin modificar
Isotipo	IgG
Clonalidad	Monoclonal
Formato	Líquido
Concentración	-
Almacenamiento	Hacer alícuotas y almacenar a -20°C (válido por 12 meses). Evitar ciclos de congelación/descongelación.
Envío	Bolsas de hielo
Tampon	Se suministra en 50 mM de Tris-glicina (pH 7,4), 0,15 M de NaCl, 40 % de glicerol, 0,01 % de azida sódica y 0,05 % de proteína protectora. Estable durante 12 meses a partir de la fecha de recepción.
Purificación	Purificación por afinidad

Aplicación

Relación de Dilución	WB 1:2000-1:20000, ICC/IF 1:200-1:500, FC 1:50-1:200
Peso Molecular	Calculated MW:51 kDa; Observed MW:51 kDa

Información del Antígeno

Nombre del Gen	Integrin linked ILK
Nombres Alternativos	P59; ILK-1; ILK-2; p59ILK; HEL-S-28
ID del Gen	3611
ID SwissProt	Q13418
Inmunógeno	Un péptido sintético de ILK ligado a integrina humana

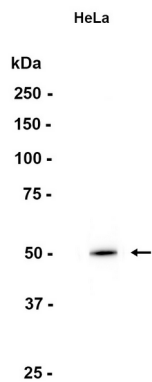
Antecedentes

Este gen codifica una proteína con un dominio similar a la quinasa y cuatro repeticiones similares a la anquirina. La proteína codificada se asocia en la membrana celular con el dominio citoplasmático de las integrinas beta, donde regula la transducción de señales mediada por integrinas. La actividad de esta proteína es importante en la transición epitelial a mesenquimal, y su sobreexpresión está implicada en el crecimiento tumoral y la metástasis. El empalme alternativo produce múltiples variantes de transcripción. [Proporcionado por RefSeq, junio de 2013]

Área de Investigación

-

Datos de Imagen



Análisis de transferencia Western de extractos de células HeLa utilizando el anticuerpo monoclonal de conejo ILK ligado a integrina a 1:1000.