
Nombre del Producto: Anticuerpo monoclonal de conejo IKKi/IKKe**Nº de Catálogo: AMRe87452**

Solo para uso en investigación.

Resumen

Descripción	Anticuerpo monoclonal de conejo recombinante
Huésped	Conejo
Aplicación	WB,IHC,FC
Reactividad	Humano
Conjugación	No conjugado
Modificación	Sin modificar
Isotipo	IgG
Clonalidad	Monoclonal
Formato	Líquido
Concentración	-
Almacenamiento	Hacer alícuotas y almacenar a -20°C (válido por 12 meses). Evitar ciclos de congelación/descongelación.
Envío	Bolsas de hielo
Tampon	Se suministra en 50 mM de Tris-glicina (pH 7,4), 0,15 M de NaCl, 40 % de glicerol, 0,01 % de azida sódica y 0,05 % de proteína protectora. Estable durante 12 meses a partir de la fecha de recepción.
Purificación	Purificación por afinidad

Aplicación

Relación de Dilución	WB 1:2000-1:20000,IHC 1:100-1:200,FC 1:200-1:1000
Peso Molecular	Calculated MW:81 kDa; Observed MW:81 kDa

Información del Antígeno

Nombre del Gen	IKKi/IKKe
Nombres Alternativos	IKKE; IKKI; IKK-E; IKK-i
ID del Gen	9641
ID SwissProt	Q14164
Inmunógeno	Un péptido sintético de IKKi/IKKe humano

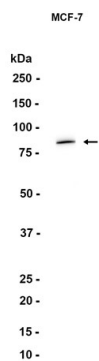
Antecedentes

IKBKE es una quinasa I-kappa-B (véase MIM 164008) no canónica (IKK) esencial para la regulación de las vías de señalización antiviral. IKBKE también se ha identificado como un oncogén del cáncer de mama (MIM 114480) y se amplifica y sobreexpresa en más del 30 % de los carcinomas de mama y líneas celulares de cáncer de mama (Hutti et al., 2009 [PubMed 19481526]). [Suministrado por OMIM, octubre de 2009]

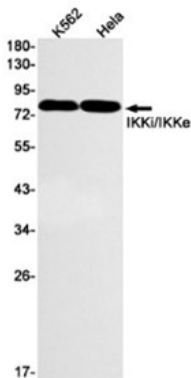
Área de Investigación

-

Datos de Imagen



Análisis de transferencia Western de extractos de células MCF-7 utilizando el anticuerpo monoclonal de conejo IKKi/IKKe a 1:1000.



Detección mediante transferencia Western de IKKi/IKKe en lisados de células K562, HeLa utilizando el anticuerpo AMRe87452 (diluido 1:1000).