

---

**Nombre del Producto: Anticuerpo monoclonal de conejo integrina beta 4****Nº de Catálogo: AMRe87451**

Solo para uso en investigación.

**Resumen**

<b>Descripción</b>	Anticuerpo monoclonal de conejo recombinante
<b>Huésped</b>	Conejo
<b>Aplicación</b>	WB,IHC
<b>Reactividad</b>	Humano, Ratón
<b>Conjugación</b>	No conjugado
<b>Modificación</b>	Sin modificar
<b>Isotipo</b>	IgG
<b>Clonalidad</b>	Monoclonal
<b>Formato</b>	Líquido
<b>Concentración</b>	-
<b>Almacenamiento</b>	Hacer alícuotas y almacenar a -20°C (válido por 12 meses). Evitar ciclos de congelación/descongelación.
<b>Envío</b>	Bolsas de hielo
<b>Tampon</b>	Se suministra en 50 mM de Tris-glicina (pH 7,4), 0,15 M de NaCl, 40 % de glicerol, 0,01 % de azida sódica y 0,05 % de proteína protectora. Estable durante 12 meses a partir de la fecha de recepción.
<b>Purificación</b>	Purificación por afinidad

**Aplicación**

<b>Relación de Dilución</b>	WB 1:500-1:2000,IHC 1:100-1:200
<b>Peso Molecular</b>	Calculated MW:202 kDa; Observed MW:202 kDa

**Información del Antígeno**

<b>Nombre del Gen</b>	Integrin beta 4
<b>Nombres Alternativos</b>	CD104; AA407042; C230078O20
<b>ID del Gen</b>	192897
<b>ID SwissProt</b>	A2A863
<b>Inmunógeno</b>	Proteína recombinante de la integrina beta 4 de ratón

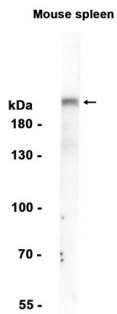
**Antecedentes**

Las integrinas son heterodímeros compuestos por subunidades alfa y beta, que son receptores transmembrana de glucoproteínas asociados de forma no covalente. Diferentes combinaciones de polipéptidos alfa y beta forman complejos que varían en sus especificidades de unión a ligandos. Las integrinas median la adhesión célula-matriz o célula-célula, y transducen señales que regulan la expresión génica y el crecimiento celular. Este gen codifica la subunidad beta 4 de la integrina, un receptor para las lamininas. Esta subunidad tiende a asociarse con la subunidad alfa 6 y es probable que desempeñe un papel fundamental en la biología del carcinoma invasivo. Se han encontrado múltiples variantes de transcripción con empalme alternativo que codifican isoformas distintas para este gen. [Proporcionado por RefSeq, julio de 2008]

## Área de Investigación

-

## Datos de Imagen



Análisis de transferencia Western de extractos de tejido de bazo de ratón utilizando anticuerpo monoclonal de conejo integrina beta 4 a 1:1000.