

---

**Nombre del Producto: Anticuerpo monoclonal de conejo contra la enzima convertidora de angiotensina 1****Nº de Catálogo: AMRe87450**

Solo para uso en investigación.

**Resumen**

<b>Descripción</b>	Anticuerpo monoclonal de conejo recombinante
<b>Huésped</b>	Conejo
<b>Aplicación</b>	WB,IHC
<b>Reactividad</b>	Ratón, rata
<b>Conjugación</b>	No conjugado
<b>Modificación</b>	Sin modificar
<b>Isotipo</b>	IgG
<b>Clonalidad</b>	Monoclonal
<b>Formato</b>	Líquido
<b>Concentración</b>	-
<b>Almacenamiento</b>	Hacer alícuotas y almacenar a -20°C (válido por 12 meses). Evitar ciclos de congelación/descongelación.
<b>Envío</b>	Bolsas de hielo
<b>Tampon</b>	Se suministra en 50 mM de Tris-glicina (pH 7,4), 0,15 M de NaCl, 40 % de glicerol, 0,01 % de azida sódica y 0,05 % de proteína protectora. Estable durante 12 meses a partir de la fecha de recepción.
<b>Purificación</b>	Purificación por afinidad

**Aplicación**

<b>Relación de Dilución</b>	WB 1:500-1:2000,IHC 1:200-1:500
<b>Peso Molecular</b>	Calculated MW:151 kDa; Observed MW:180 kDa

**Información del Antígeno**

<b>Nombre del Gen</b>	Angiotensin Converting Enzyme 1
<b>Nombres Alternativos</b>	CD143; AW208573
<b>ID del Gen</b>	11421
<b>ID SwissProt</b>	P09470
<b>Inmunógeno</b>	Proteína recombinante de la enzima convertidora de angiotensina 1 de ratón

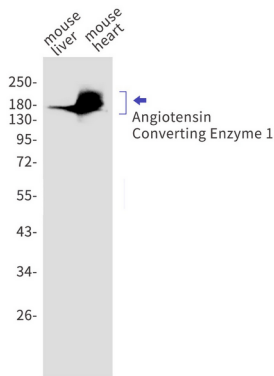
## Antecedentes

Convierte la angiotensina I en angiotensina II mediante la liberación de la His-Leu terminal, lo que aumenta su actividad vasoconstrictora. También inactiva la bradiginina, un potente vasodilatador. Posee actividad glicosidasa, que libera proteínas ancladas a GPI de la membrana mediante la ruptura del enlace manosa en la fracción GPI. Esta actividad GPIasa parece ser crucial para la capacidad del espermatozoide de unirse al óvulo.

## Área de Investigación

-

## Datos de Imagen



Detección mediante transferencia Western de la enzima convertidora de angiotensina 1 en lisados de células de hígado y corazón de ratón utilizando el anticuerpo de la enzima convertidora de angiotensina 1 (diluido 1:1000).