

Nombre del Producto: Anticuerpo monoclonal de conejo fosfo-Rb (Ser807)**Nº de Catálogo: AMRe87447**

Solo para uso en investigación.

Resumen

Descripción	Anticuerpo monoclonal de conejo recombinante
Huésped	Conejo
Aplicación	WB,IHC,ICC/IF
Reactividad	Humano, Ratón, Rata
Conjugación	No conjugado
Modificación	Fosforilado
Isotipo	IgG
Clonalidad	Monoclonal
Formato	Líquido
Concentración	0,5 mg/ml. La concentración de este producto puede variar según el lote.
Almacenamiento	Hacer alícuotas y almacenar a -20°C (válido por 12 meses). Evitar ciclos de congelación/descongelación.
Envío	Bolsas de hielo
Tampon	Se suministra en 50 mM de Tris-glicina (pH 7,4), 0,15 M de NaCl, 40 % de glicerol, 0,01 % de azida sódica y 0,05 % de proteína protectora. Estable durante 12 meses a partir de la fecha de recepción.
Purificación	Purificación por afinidad

Aplicación

Relación de Dilución	WB 1:500-1:2000,IHC 1:200-1:500,ICC/IF 1:200-1:500
Peso Molecular	Calculated MW:106 kDa; Observed MW:110 kDa

Información del Antígeno

Nombre del Gen	Phospho-Rb
Nombres Alternativos	RB; pRb; OSRC; pp110; p105-Rb; PPP1R130
ID del Gen	5925
ID SwissProt	P06400
Inmunógeno	Un fosfopéptido sintético correspondiente a los residuos que rodean a Ser807 del Rb humano.

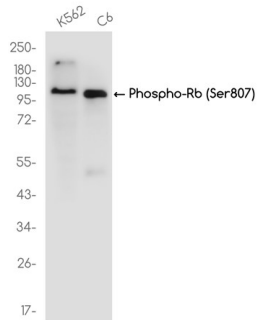
Antecedentes

La proteína codificada por este gen es un regulador negativo del ciclo celular y fue el primer gen supresor de tumores descubierto. Esta proteína también estabiliza la heterocromatina constitutiva para mantener la estructura general de la cromatina. La forma activa e hipofosforilada de la proteína se une al factor de transcripción E2F1. Los defectos en este gen son causa de cáncer infantil como el retinoblastoma (RB), el cáncer de vejiga y el sarcoma osteogénico. [Proporcionado por RefSeq, julio de 2008]

Área de Investigación

-

Datos de Imagen



Análisis de transferencia Western de extractos de células K562,C6 utilizando el anticuerpo monoclonal de conejo Phospho-Rb (Ser807) a 1:1000.