

Nombre del Producto: Anticuerpo monoclonal de conejo fosfonucleofosmina (Thr95)
Nº de Catálogo: AMRe87442

Solo para uso en investigación.

Resumen

Descripción	Anticuerpo monoclonal de conejo recombinante
Huésped	Conejo
Aplicación	WB
Reactividad	Humano
Conjugación	No conjugado
Modificación	Fosforilado
Isotipo	IgG
Clonalidad	Monoclonal
Formato	Líquido
Concentración	0,5 mg/ml. La concentración de este producto puede variar según el lote.
Almacenamiento	Hacer alícuotas y almacenar a -20°C (válido por 12 meses). Evitar ciclos de congelación/descongelación.
Envío	Bolsas de hielo
Tampon	Se suministra en 50 mM de Tris-glicina (pH 7,4), 0,15 M de NaCl, 40 % de glicerol, 0,01 % de azida sódica y 0,05 % de proteína protectora. Estable durante 12 meses a partir de la fecha de recepción.
Purificación	Purificación por afinidad

Aplicación

Relación de Dilución	WB 1:1000-1:5000
Peso Molecular	Calculated MW:33 kDa; Observed MW:38 kDa

Información del Antígeno

Nombre del Gen	Phospho-Nucleophosmin (Thr95)
Nombres Alternativos	B23; NPM
ID del Gen	4869
ID SwissProt	P06748
Inmunógeno	Un fosfopéptido sintético correspondiente a los residuos que rodean a Thr95 de la nucleofosmina humana.

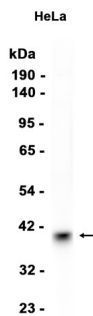
Antecedentes

La proteína codificada por este gen participa en diversos procesos celulares, como la duplicación del centrosoma, la chaperonización de proteínas y la proliferación celular. La fosfoproteína codificada se desplaza entre el nucléolo, el núcleo y el citoplasma, chaperonando las proteínas ribosomales y las histonas del núcleo desde el núcleo hasta el citoplasma. Esta proteína también secuestra el supresor tumoral ARF en el nucléolo, protegiéndolo de la degradación hasta que sea necesario. Las mutaciones en este gen se asocian con la leucemia mieloide aguda. Se han identificado decenas de pseudogenes de este gen. [Proporcionado por RefSeq, agosto de 2017]

Área de Investigación

-

Datos de Imagen



Análisis de transferencia Western de extractos de células HeLa utilizando anticuerpo monoclonal de conejo fosfonucleofosmina (Thr95) a 1:1000.