

Nombre del Producto: Anticuerpo monoclonal de conejo PAIP1**Nº de Catálogo: AMRe87434**

Solo para uso en investigación.

Resumen

Descripción	Anticuerpo monoclonal de conejo recombinante
Huésped	Conejo
Aplicación	WB,IHC,ICC/IF,FC,IP
Reactividad	Humano, Ratón, Rata
Conjugación	No conjugado
Modificación	Sin modificar
Isotipo	IgG
Clonalidad	Monoclonal
Formato	Líquido
Concentración	-
Almacenamiento	Hacer alícuotas y almacenar a -20°C (válido por 12 meses). Evitar ciclos de congelación/descongelación.
Envío	Bolsas de hielo
Tampon	Se suministra en 50 mM de Tris-glicina (pH 7,4), 0,15 M de NaCl, 40 % de glicerol, 0,01 % de azida sódica y 0,05 % de proteína protectora. Estable durante 12 meses a partir de la fecha de recepción.
Purificación	Purificación por afinidad

Aplicación

Relación de Dilución	WB 1:1000-1:5000,IHC 1:50-1:100,ICC/IF 1:50-1:100,FC 1:10-1:100,IP 1:10-1:100
Peso Molecular	Calculated MW:54 kDa; Observed MW:54 kDa

Información del Antígeno

Nombre del Gen	PAIP1
Nombres Alternativos	PAIP-1
ID del Gen	10605
ID SwissProt	Q9H074
Inmunógeno	Un péptido sintético de PAIP1 humano

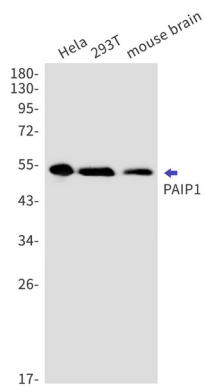
Antecedentes

La proteína codificada por este gen interactúa con la proteína de unión a poli(A) y con el complejo de unión a capuchón eIF4A. Participa en la iniciación de la traducción y la biosíntesis de proteínas. La sobreexpresión de este gen en células COS7 estimula la traducción. El empalme alternativo se produce en este locus y se han identificado tres variantes de transcripción que codifican tres isoformas distintas. [Proporcionado por RefSeq, julio de 2008]

Área de Investigación

-

Datos de Imagen



Detección mediante transferencia Western de PAIP1 en lisados de células cerebrales de ratón HeLa,293T, utilizando el anticuerpo PAIP1 (diluido 1:1000).