

Nombre del Producto: Anticuerpo monoclonal de conejo SC35**Nº de Catálogo: AMRe87432**

Solo para uso en investigación.

Resumen

Descripción	Anticuerpo monoclonal de conejo recombinante
Huésped	Conejo
Aplicación	WB,IHC,ICC/IF,FC,IP
Reactividad	Humano
Conjugación	No conjugado
Modificación	Sin modificar
Isotipo	IgG
Clonalidad	Monoclonal
Formato	Líquido
Concentración	-
Almacenamiento	Hacer alícuotas y almacenar a -20°C (válido por 12 meses). Evitar ciclos de congelación/descongelación.
Envío	Bolsas de hielo
Tampon	Se suministra en 50 mM de Tris-glicina (pH 7,4), 0,15 M de NaCl, 40 % de glicerol, 0,01 % de azida sódica y 0,05 % de proteína protectora. Estable durante 12 meses a partir de la fecha de recepción.
Purificación	Purificación por afinidad

Aplicación

Relación de Dilución	WB 1:500-1:2000,IHC 1:200-1:1000,ICC/IF 1:100-1:200,FC 1:200-1:500,IP 1:20-1:50
Peso Molecular	Calculated MW:26 kDa; Observed MW:35 kDa

Información del Antígeno

Nombre del Gen	SC35
Nombres Alternativos	SC35; PR264; SC-35; SFRS2; SFRS2A; SRp30b
ID del Gen	6427
ID SwissProt	Q01130
Inmunógeno	Un péptido sintético de SC35 humano

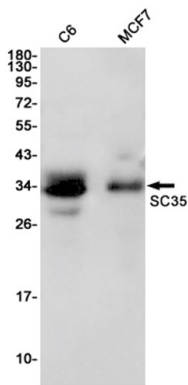
Antecedentes

La proteína codificada por este gen pertenece a la familia de factores de empalme de pre-ARNm, ricos en serina/arginina (SR), que forman parte del espliceosoma. Cada uno de estos factores contiene un motivo de reconocimiento de ARN (RRM) para la unión al ARN y un dominio RS para la unión a otras proteínas. El dominio RS es rico en residuos de serina y arginina y facilita la interacción entre diferentes factores de empalme de SR. Además de ser cruciales para el empalme del ARNm, se ha demostrado que las proteínas SR también participan en la exportación del ARNm desde el núcleo y en la traducción. Se han encontrado dos variantes de transcripción que codifican la misma proteína y una variante de transcripción no codificante para este gen. Además, se ha encontrado un pseudogén de este gen en el cromosoma 11. [Proporcionado por RefSeq, septiembre de 2010]

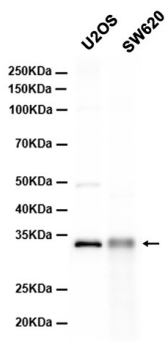
Área de Investigación

-

Datos de Imagen



Detección mediante transferencia Western de SC35 en lisados de células C6, MCF7 utilizando el anticuerpo SC35 (diluido 1:1000).



Análisis de transferencia Western de extractos de células U2OS,SW620 utilizando AMRe87432 a 1:1000.