
Nombre del Producto: Anticuerpo monoclonal de conejo contra la proteína ribosomal mitocondrial L11**Nº de Catálogo: AMRe87430**

Solo para uso en investigación.

Resumen

Descripción	Anticuerpo monoclonal de conejo recombinante
Huésped	Conejo
Aplicación	WB,IHC,ICC/IF,FC
Reactividad	Humano
Conjugación	No conjugado
Modificación	Sin modificar
Isotipo	IgG
Clonalidad	Monoclonal
Formato	Líquido
Concentración	-
Almacenamiento	Hacer alícuotas y almacenar a -20°C (válido por 12 meses). Evitar ciclos de congelación/descongelación.
Envío	Bolsas de hielo
Tampon	Se suministra en 50 mM de Tris-glicina (pH 7,4), 0,15 M de NaCl, 40 % de glicerol, 0,01 % de azida sódica y 0,05 % de proteína protectora. Estable durante 12 meses a partir de la fecha de recepción.
Purificación	Purificación por afinidad

Aplicación

Relación de Dilución	WB 1:1000-1:5000,IHC 1:200-1:500,ICC/IF 1:100-1:200,FC 1:100-1:1000
Peso Molecular	Calculated MW:21 kDa; Observed MW:21 kDa

Información del Antígeno

Nombre del Gen	Mitochondrial ribosomal protein L11
Nombres Alternativos	L11MT; CGI-113; MRP-L11
ID del Gen	65003
ID SwissProt	Q9Y3B7
Inmunógeno	Un péptido sintético de la proteína ribosomal mitocondrial humana L11

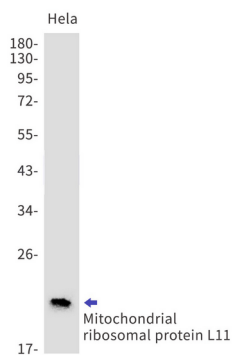
Antecedentes

Este gen nuclear codifica un componente de la subunidad 39S del ribosoma mitocondrial. El empalme alternativo produce múltiples variantes de transcripción. Los pseudogenes de este gen se encuentran en los cromosomas 5 y 12. [Proporcionado por RefSeq, mayo de 2014]

Área de Investigación

-

Datos de Imagen



Detección mediante transferencia Western de la proteína ribosomal mitocondrial L11 en lisados de células HeLa utilizando el anticuerpo de la proteína ribosomal mitocondrial L11 (diluido 1:1000).