

**Nombre del Producto: Anticuerpo monoclonal de conejo BRD2****Nº de Catálogo: AMRe87428**

Solo para uso en investigación.

**Resumen**

<b>Descripción</b>	Anticuerpo monoclonal de conejo recombinante
<b>Huésped</b>	Conejo
<b>Aplicación</b>	WB,IHC,ICC/IF,FC
<b>Reactividad</b>	Humano
<b>Conjugación</b>	No conjugado
<b>Modificación</b>	Sin modificar
<b>Isotipo</b>	IgG
<b>Clonalidad</b>	Monoclonal
<b>Formato</b>	Líquido
<b>Concentración</b>	-
<b>Almacenamiento</b>	Hacer alícuotas y almacenar a -20°C (válido por 12 meses). Evitar ciclos de congelación/descongelación.
<b>Envío</b>	Bolsas de hielo
<b>Tampon</b>	Se suministra en 50 mM de Tris-glicina (pH 7,4), 0,15 M de NaCl, 40 % de glicerol, 0,01 % de azida sódica y 0,05 % de proteína protectora. Estable durante 12 meses a partir de la fecha de recepción.
<b>Purificación</b>	Purificación por afinidad

**Aplicación**

<b>Relación de Dilución</b>	WB 1:1000-1:2000,IHC 1:50-1:100,ICC/IF 1:20-1:50,FC 1:50-1:100
<b>Peso Molecular</b>	Calculated MW:88 kDa; Observed MW:110 kDa

**Información del Antígeno**

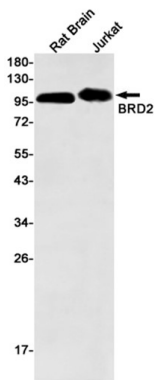
<b>Nombre del Gen</b>	BRD2
<b>Nombres Alternativos</b>	FSH; NAT; RNF3; FSRG1; RING3; D6S113E; O27.1.1; BRD2-IT1
<b>ID del Gen</b>	6046
<b>ID SwissProt</b>	P25440
<b>Inmunógeno</b>	Un péptido sintético del BRD2 humano

**Antecedentes**

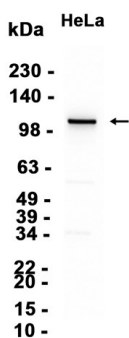
Este gen codifica un regulador transcripcional perteneciente a la familia de proteínas BET (bromodominios y dominio extraterminal). Esta proteína se asocia con complejos de transcripción y con la cromatina acetilada durante la mitosis, y se une selectivamente al residuo acetilado de lisina-12 de la histona H4 a través de sus dos bromodominios. El gen se localiza en la región de clase II del complejo mayor de histocompatibilidad (CMH) en el cromosoma 6p21.3, pero la comparación de secuencias sugiere que la proteína no participa en la respuesta inmunitaria. Este gen se ha relacionado con la epilepsia mioclónica juvenil, una forma común de epilepsia que se manifiesta en la adolescencia. Se han descrito múltiples variantes de empalme alternativo para este gen. [Proporcionado por RefSeq, diciembre de 2010]

## Área de Investigación

## Datos de Imagen



Detección mediante transferencia Western de BRD2 en cerebro de rata y lisados de células Jurkat utilizando el anticuerpo BRD2 (diluido 1:500).



Análisis de transferencia Western de extractos de células HeLa utilizando AMRe87428 a 1:2000.