

Nombre del Producto: Anticuerpo monoclonal de conejo CD10**Nº de Catálogo: AMRe87418**

Solo para uso en investigación.

Resumen

Descripción	Anticuerpo monoclonal de conejo recombinante
Huésped	Conejo
Aplicación	WB,IHC,ICC/IF,IP
Reactividad	Humano, Ratón, Rata
Conjugación	No conjugado
Modificación	Sin modificar
Isotipo	IgG
Clonalidad	Monoclonal
Formato	Líquido
Concentración	-
Almacenamiento	Hacer alícuotas y almacenar a -20°C (válido por 12 meses). Evitar ciclos de congelación/descongelación.
Envío	Bolsas de hielo
Tampon	Se suministra en 50 mM de Tris-glicina (pH 7,4), 0,15 M de NaCl, 40 % de glicerol, 0,01 % de azida sódica y 0,05 % de proteína protectora. Estable durante 12 meses a partir de la fecha de recepción.
Purificación	Purificación por afinidad

Aplicación

Relación de Dilución	WB 1:500-1:2000,IHC 1:200-1:1000,ICC/IF 1:20-1:50,IP 1:20-1:50
Peso Molecular	Calculated MW:86 kDa; Observed MW:100 kDa

Información del Antígeno

Nombre del Gen	CD10
Nombres Alternativos	NEP; SFE; CD10; CALLA; CMT2T; SCA43
ID del Gen	4311
ID SwissProt	P08473
Inmunógeno	Un péptido sintético del CD10 humano

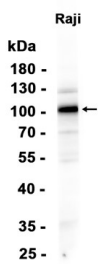
Antecedentes

La proteína codificada por este gen es una glucoproteína transmembrana tipo II y un antígeno común de la leucemia linfocítica aguda (LLA). Es un importante marcador de superficie celular en el diagnóstico de la leucemia linfocítica aguda (LLA) humana. Esta proteína está presente en las células leucémicas de fenotipo pre-B, que representan el 85 % de los casos de LLA. Sin embargo, esta proteína no se limita a las células leucémicas y se encuentra en diversos tejidos normales. Es una endopeptidasa neutra que escinde péptidos en el lado amino de los residuos hidrófobos e inactiva varias hormonas peptídicas, como el glucagón, las encefalinas, la sustancia P, la neurotensina, la oxitocina y la bradisinina. [Proporcionado por RefSeq, agosto de 2017]

Área de Investigación

-

Datos de Imagen



Análisis de transferencia Western de extractos de células Raji utilizando el anticuerpo monoclonal de conejo CD10 a 1:1000.