
Nombre del Producto: Anticuerpo monoclonal de conejo pan-cadherina**Nº de Catálogo: AMRe87400**

Solo para uso en investigación.

Resumen

Descripción	Anticuerpo monoclonal de conejo recombinante
Huésped	Conejo
Aplicación	WB,IHC,ICC/IF
Reactividad	Humano
Conjugación	No conjugado
Modificación	Sin modificar
Isotipo	IgG
Clonalidad	Monoclonal
Formato	Líquido
Concentración	-
Almacenamiento	Hacer alícuotas y almacenar a -20°C (válido por 12 meses). Evitar ciclos de congelación/descongelación.
Envío	Bolsas de hielo
Tampon	Se suministra en 50 mM de Tris-glicina (pH 7,4), 0,15 M de NaCl, 40 % de glicerol, 0,01 % de azida sódica y 0,05 % de proteína protectora. Estable durante 12 meses a partir de la fecha de recepción.
Purificación	Purificación por afinidad

Aplicación

Relación de Dilución	WB 1:500-1:2000,IHC 1:100-1:200,ICC/IF 1:20-1:50
Peso Molecular	Calculated MW:91 kDa; Observed MW:120 kDa

Información del Antígeno

Nombre del Gen	pan Cadherin
Nombres Alternativos	CDHP; HJMD; PCAD
ID del Gen	1001
ID SwissProt	P22223
Inmunógeno	Proteína recombinante de la cadherina P humana

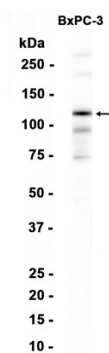
Antecedentes

Este gen codifica una cadherina clásica de la superfamilia de las cadherinas. El empalme alternativo da lugar a múltiples variantes de transcripción, al menos una de las cuales codifica una preproteína que se procesa proteolíticamente para generar la glicoproteína madura. Esta proteína de adhesión intercelular dependiente del calcio se compone de cinco repeticiones de cadherina extracelular, una región transmembrana y una cola citoplasmática altamente conservada. Este gen se encuentra en un grupo génico en una región del brazo largo del cromosoma 16 que participa en eventos de pérdida de heterocigosidad en el cáncer de mama y de próstata. Además, se observa una expresión aberrante de esta proteína en adenocarcinomas cervicales. Las mutaciones en este gen se asocian con hipotricosis con distrofia macular juvenil y displasia ectodérmica, ectrodactilia y síndrome de distrofia macular (EEMS). [Proporcionado por RefSeq, noviembre de 2015]

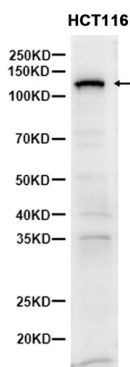
Área de Investigación

-

Datos de Imagen



Análisis de transferencia Western de extractos de células BxPC-3 utilizando anticuerpo monoclonal de conejo pan-cadherina a 1:1000.



Análisis de transferencia Western de extractos de células HCT116 utilizando AMRe87400 a 1:1000.