

Nombre del Producto: Anticuerpo monoclonal de conejo PRPF31**Nº de Catálogo: AMRe87398**

Solo para uso en investigación.

Resumen

Descripción	Anticuerpo monoclonal de conejo recombinante
Huésped	Conejo
Aplicación	WB,ICC/IF,FC
Reactividad	Humano, Ratón, Rata
Conjugación	No conjugado
Modificación	Sin modificar
Isotipo	IgG
Clonalidad	Monoclonal
Formato	Líquido
Concentración	0,55 mg/ml. La concentración de este producto puede variar según el lote.
Almacenamiento	Hacer alícuotas y almacenar a -20°C (válido por 12 meses). Evitar ciclos de congelación/descongelación.
Envío	Bolsas de hielo
Tampon	Se suministra en 50 mM de Tris-glicina (pH 7,4), 0,15 M de NaCl, 40 % de glicerol, 0,01 % de azida sódica y 0,05 % de proteína protectora. Estable durante 12 meses a partir de la fecha de recepción.
Purificación	Purificación por afinidad

Aplicación

Relación de Dilución	WB 1:1000-1:5000,ICC/IF 1:100-1:200,FC 1:100-1:200
Peso Molecular	Calculated MW:56 kDa; Observed MW:56 kDa

Información del Antígeno

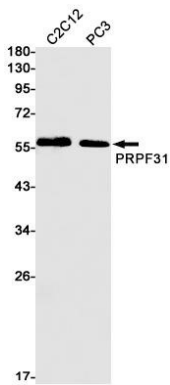
Nombre del Gen	PRPF31
Nombres Alternativos	RP11; PRP31; SNRNP61; NY-BR-99
ID del Gen	26121
ID SwissProt	Q8WWY3
Inmunógeno	Un péptido sintético del PRPF31 humano

Antecedentes

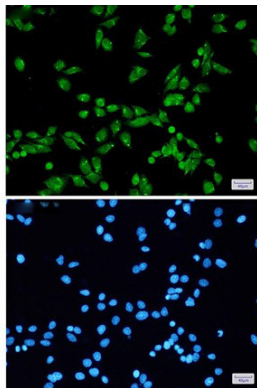
Este gen codifica un componente del complejo espliceosómico y es uno de varios genes causantes de retinosis pigmentaria. Cuando el producto génico se añade al complejo espliceosómico, se produce la activación. [Proporcionado por RefSeq, enero de 2009]

Área de Investigación

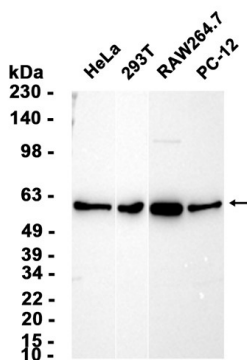
Datos de Imagen



Detección mediante transferencia Western de PRPF31 en lisados de células C2C12,PC3 utilizando el anticuerpo PRPF31 (diluido 1:1000).



Análisis inmunofluorescente de células HeLa utilizando el anticuerpo AMRe87398 (verde) y DAPI (azul).



Análisis de transferencia Western de extractos de células HeLa,293T,RAW264.7,PC-12 utilizando AMRe87398 a 1:3000.