

Nombre del Producto: Anticuerpo monoclonal de conejo TIM 3**Nº de Catálogo: AMRe87390**

Solo para uso en investigación.

Resumen

Descripción	Anticuerpo monoclonal de conejo recombinante
Huésped	Conejo
Aplicación	WB,IHC,IP
Reactividad	Humano, Ratón, Rata
Conjugación	No conjugado
Modificación	Sin modificar
Isotipo	IgG
Clonalidad	Monoclonal
Formato	Líquido
Concentración	0,5 mg/ml. La concentración de este producto puede variar según el lote.
Almacenamiento	Hacer alícuotas y almacenar a -20°C (válido por 12 meses). Evitar ciclos de congelación/descongelación.
Envío	Bolsas de hielo
Tampon	Se suministra en 50 mM de Tris-glicina (pH 7,4), 0,15 M de NaCl, 40 % de glicerol, 0,01 % de azida sódica y 0,05 % de proteína protectora. Estable durante 12 meses a partir de la fecha de recepción.
Purificación	Purificación por afinidad

Aplicación

Relación de Dilución	WB 1:500-1:2000,IHC 1:200-1:1000,IP 1:20-1:50
Peso Molecular	Calculated MW:33 kDa; Observed MW:45-70 kDa

Información del Antígeno

Nombre del Gen	TIM 3
Nombres Alternativos	TIM3; CD366; KIM-3; SPTCL; TIMD3; Tim-3; TIMD-3; HAVcr-2
ID del Gen	84868
ID SwissProt	Q8TDQ0
Inmunógeno	Proteína recombinante de TIM 3 humana

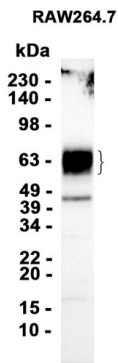
Antecedentes

La proteína codificada por este gen pertenece a la superfamilia de las inmunoglobulinas y a la familia de proteínas TIM. Los linfocitos T cooperadores CD4 positivos se dividen en tipos 1 (Th1) y 2 (Th2) según sus patrones de secreción de citocinas. Los linfocitos Th1 participan en la inmunidad celular frente a patógenos intracelulares y reacciones de hipersensibilidad retardada, mientras que los linfocitos Th2 participan en el control de infecciones helmínticas extracelulares y en la promoción de enfermedades atópicas y alérgicas. Esta proteína es una proteína de superficie celular específica de Th1 que regula la activación de los macrófagos, inhibe las respuestas autoinmunes y aloinmunes mediadas por Th1 y promueve la tolerancia inmunológica. [Proporcionado por RefSeq, septiembre de 2011]

Área de Investigación

-

Datos de Imagen



Análisis de transferencia Western de extractos de células RAW264.7 utilizando el anticuerpo monoclonal de conejo TIM 3 a 1:1000.