
Nombre del Producto: Anticuerpo monoclonal de conejo ICAM2**Nº de Catálogo: AMRe87387**

Solo para uso en investigación.

Resumen

Descripción	Anticuerpo monoclonal de conejo recombinante
Huésped	Conejo
Aplicación	WB,IHC
Reactividad	Humano
Conjugación	No conjugado
Modificación	Sin modificar
Isotipo	IgG
Clonalidad	Monoclonal
Formato	Líquido
Concentración	0,15 mg/ml. La concentración de este producto puede variar según el lote.
Almacenamiento	Hacer alícuotas y almacenar a -20°C (válido por 12 meses). Evitar ciclos de congelación/descongelación.
Envío	Bolsas de hielo
Tampon	Se suministra en 50 mM de Tris-glicina (pH 7,4), 0,15 M de NaCl, 40 % de glicerol, 0,01 % de azida sódica y 0,05 % de proteína protectora. Estable durante 12 meses a partir de la fecha de recepción.
Purificación	Purificación por afinidad

Aplicación

Relación de Dilución	WB 1:500-1:2000,IHC 1:500-1:2000
Peso Molecular	Calculated MW:31 kDa; Observed MW:45,55 kDa

Información del Antígeno

Nombre del Gen	ICAM2
Nombres Alternativos	CD102
ID del Gen	3384
ID SwissProt	P13598
Inmunógeno	Proteína recombinante de ICAM2 humana

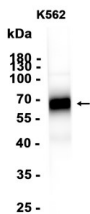
Antecedentes

La proteína codificada por este gen pertenece a la familia de las moléculas de adhesión intercelular (ICAM). Todas las proteínas ICAM son glucoproteínas transmembrana de tipo I, contienen de 2 a 9 dominios C2 similares a inmunoglobulinas y se unen a la proteína de adhesión leucocitaria LFA-1. Esta proteína podría participar en la recirculación linfocitaria al bloquear la adhesión celular dependiente de LFA-1. Media interacciones adhesivas importantes para la respuesta inmunitaria específica de antígeno, la depuración mediada por células NK, la recirculación linfocitaria y otras interacciones celulares importantes para la respuesta inmunitaria y la vigilancia. Se han encontrado varias variantes de transcripción que codifican la misma proteína para este gen. [Proporcionado por RefSeq, julio de 2008]

Área de Investigación

-

Datos de Imagen



Análisis de transferencia Western de extractos de células K562 utilizando el anticuerpo monoclonal de conejo ICAM2 a 1:1000.