
Nombre del Producto: Anticuerpo monoclonal de conejo manosa fosfato isomerasa
Nº de Catálogo: AMRe87378

Solo para uso en investigación.

Resumen

Descripción	Anticuerpo monoclonal de conejo recombinante
Huésped	Conejo
Aplicación	WB,IHC,ICC/IF
Reactividad	Humano, Ratón, Rata
Conjugación	No conjugado
Modificación	Sin modificar
Isotipo	IgG
Clonalidad	Monoclonal
Formato	Líquido
Concentración	-
Almacenamiento	Hacer alícuotas y almacenar a -20°C (válido por 12 meses). Evitar ciclos de congelación/descongelación.
Envío	Bolsas de hielo
Tampon	Se suministra en 50 mM de Tris-glicina (pH 7,4), 0,15 M de NaCl, 40 % de glicerol, 0,01 % de azida sódica y 0,05 % de proteína protectora. Estable durante 12 meses a partir de la fecha de recepción.
Purificación	Purificación por afinidad

Aplicación

Relación de Dilución	WB 1:1000-1:5000,IHC 1:100-1:200,ICC/IF 1:200-1:500
Peso Molecular	Calculated MW:47 kDa; Observed MW:47 kDa

Información del Antígeno

Nombre del Gen	Mannose Phosphate Isomerase
Nombres Alternativos	PMI; PMI1; CDG1B
ID del Gen	4351
ID SwissProt	P34949
Inmunógeno	Un péptido sintético de la manosa fosfato isomerasa humana

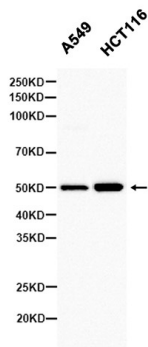
Antecedentes

La fosfomanosa isomerasa cataliza la interconversión de fructosa-6-fosfato y manosa-6-fosfato y desempeña un papel fundamental en el mantenimiento del suministro de derivados de D-manosa, necesarios para la mayoría de las reacciones de glicosilación. Se encontraron mutaciones en el gen MPI en pacientes con síndrome de glucoproteína por deficiencia de carbohidratos tipo Ib. El empalme alternativo produce múltiples variantes de transcripción. [Proporcionado por RefSeq, enero de 2014]

Área de Investigación

-

Datos de Imagen



Análisis de transferencia Western de extractos de células A549, HCT116 utilizando anticuerpo monoclonal de conejo manosa fosfato isomerasa a 1:1000.