

Nombre del Producto: Anticuerpo monoclonal de conejo proteasoma 20S alfa 5/PSMA5
Nº de Catálogo: AMRe87371

Solo para uso en investigación.

Resumen

Descripción	Anticuerpo monoclonal de conejo recombinante
Huésped	Conejo
Aplicación	WB,IHC
Reactividad	Humano, Ratón, Rata
Conjugación	No conjugado
Modificación	Sin modificar
Isotipo	IgG
Clonalidad	Monoclonal
Formato	Líquido
Concentración	-
Almacenamiento	Hacer alícuotas y almacenar a -20°C (válido por 12 meses). Evitar ciclos de congelación/descongelación.
Envío	Bolsas de hielo
Tampon	Se suministra en 50 mM de Tris-glicina (pH 7,4), 0,15 M de NaCl, 40 % de glicerol, 0,01 % de azida sódica y 0,05 % de proteína protectora. Estable durante 12 meses a partir de la fecha de recepción.
Purificación	Purificación por afinidad

Aplicación

Relación de Dilución	WB 1:1000-1:5000,IHC 1:100-1:200
Peso Molecular	Calculated MW:26 kDa; Observed MW:26 kDa

Información del Antígeno

Nombre del Gen	Proteasome 20S alpha 5/PSMA5
Nombres Alternativos	PSC5; ZETA
ID del Gen	5686
ID SwissProt	P28066
Inmunógeno	Un péptido sintético del proteasoma humano 20S alfa 5/PSMA5

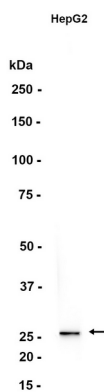
Antecedentes

El proteasoma es un complejo multicatalítico de proteinasas con una estructura central 20S altamente ordenada y en forma de anillo. Esta estructura central está compuesta por 4 anillos de 28 subunidades no idénticas; 2 anillos están compuestos por 7 subunidades alfa y 2 anillos están compuestos por 7 subunidades beta. Los proteasomas se distribuyen en células eucariotas en alta concentración y escinden péptidos mediante un proceso dependiente de ATP/ubiquitina en una vía no lisosomal. Una función esencial de un proteasoma modificado, el inmunoproteasoma, es el procesamiento de péptidos MHC de clase I. Este gen codifica un miembro de la familia de las peptidasas T1A, que es una subunidad alfa central 20S. Se han encontrado múltiples variantes de transcripción con empalme alternativo que codifican dos isoformas distintas para este gen. [Proporcionado por RefSeq, diciembre de 2010]

Área de Investigación

-

Datos de Imagen



Análisis de transferencia Western de extractos de células HepG2 utilizando el anticuerpo monoclonal de conejo Proteasome 20S alfa 5/PSMA5 a 1:1000.