

Nombre del Producto: Anticuerpo monoclonal de conejo PON3**Nº de Catálogo: AMRe87369**

Solo para uso en investigación.

Resumen

Descripción	Anticuerpo monoclonal de conejo recombinante
Huésped	Conejo
Aplicación	WB,IHC
Reactividad	Humano, Ratón, Rata
Conjugación	No conjugado
Modificación	Sin modificar
Isotipo	IgG
Clonalidad	Monoclonal
Formato	Líquido
Concentración	-
Almacenamiento	Hacer alícuotas y almacenar a -20°C (válido por 12 meses). Evitar ciclos de congelación/descongelación.
Envío	Bolsas de hielo
Tampon	Se suministra en 50 mM de Tris-glicina (pH 7,4), 0,15 M de NaCl, 40 % de glicerol, 0,01 % de azida sódica y 0,05 % de proteína protectora. Estable durante 12 meses a partir de la fecha de recepción.
Purificación	Purificación por afinidad

Aplicación

Relación de Dilución	WB 1:1000-1:5000,IHC 1:200-1:500
Peso Molecular	Calculated MW:40 kDa; Observed MW:40 kDa

Información del Antígeno

Nombre del Gen	PON3
Nombres Alternativos	Serum paraoxonase/lactonase 3
ID del Gen	5446
ID SwissProt	Q15166
Inmunógeno	Un péptido sintético de PON3 humano

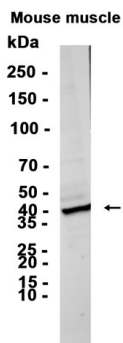
Antecedentes

Este gen pertenece a la familia de las paraoxonasas y se encuentra en un grupo en el cromosoma 7 junto con los otros dos miembros de la familia. La proteína codificada se secreta al torrente sanguíneo y se asocia con las lipoproteínas de alta densidad (HDL). La proteína también hidroliza rápidamente las lactonas y puede inhibir la oxidación de las lipoproteínas de baja densidad (LDL), una función que se cree que ralentiza el inicio y la progresión de la aterosclerosis. Se han descrito variantes de empalme alternativo que codifican diferentes isoformas proteicas; sin embargo, solo una se ha caracterizado por completo. [Proporcionado por RefSeq, julio de 2008]

Área de Investigación

-

Datos de Imagen



Análisis de transferencia Western de extractos de tejido muscular de ratón utilizando el anticuerpo monoclonal de conejo PON3 a 1:1000.