

**Nombre del Producto: Anticuerpo monoclonal de conejo Ube2L6****Nº de Catálogo: AMRe87368**

Solo para uso en investigación.

**Resumen**

<b>Descripción</b>	Anticuerpo monoclonal de conejo recombinante
<b>Huésped</b>	Conejo
<b>Aplicación</b>	WB,IHC
<b>Reactividad</b>	Humano
<b>Conjugación</b>	No conjugado
<b>Modificación</b>	Sin modificar
<b>Isotipo</b>	IgG
<b>Clonalidad</b>	Monoclonal
<b>Formato</b>	Líquido
<b>Concentración</b>	-
<b>Almacenamiento</b>	Hacer alícuotas y almacenar a -20°C (válido por 12 meses). Evitar ciclos de congelación/descongelación.
<b>Envío</b>	Bolsas de hielo
<b>Tampon</b>	Se suministra en 50 mM de Tris-glicina (pH 7,4), 0,15 M de NaCl, 40 % de glicerol, 0,01 % de azida sódica y 0,05 % de proteína protectora. Estable durante 12 meses a partir de la fecha de recepción.
<b>Purificación</b>	Purificación por afinidad

**Aplicación**

<b>Relación de Dilución</b>	WB 1:1000-1:5000,IHC 1:200-1:500
<b>Peso Molecular</b>	Calculated MW:18 kDa; Observed MW:18 kDa

**Información del Antígeno**

<b>Nombre del Gen</b>	Ube2L6
<b>Nombres Alternativos</b>	RIG-B; UBCH8
<b>ID del Gen</b>	9246
<b>ID SwissProt</b>	O14933
<b>Inmunógeno</b>	Un péptido sintético de Ube2L6 humano

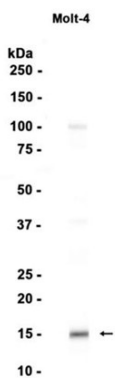
**Antecedentes**

La modificación de proteínas con ubiquitina es un mecanismo celular importante para la degradación de proteínas anormales o de vida corta. La ubiquitinación involucra al menos tres clases de enzimas: enzimas activadoras de ubiquitina (E1), enzimas conjugadoras de ubiquitina (E2) y ligasas de ubiquitina-proteína (E3). Este gen codifica un miembro de la familia de enzimas conjugadoras de ubiquitina E2. Esta enzima presenta una estructura primaria muy similar a la enzima codificada por el gen UBE2L3. Se han encontrado dos variantes de transcripción con empalme alternativo que codifican isoformas distintas para este gen. [Proporcionado por RefSeq, mayo de 2011]

## Área de Investigación

-

## Datos de Imagen



Análisis de transferencia Western de extractos de células Molt-4 utilizando el anticuerpo monoclonal de conejo Ube2L6 a 1:1000.