
Nombre del Producto: Anticuerpo monoclonal de conejo USF1**Nº de Catálogo: AMRe87366**

Solo para uso en investigación.

Resumen

Descripción	Anticuerpo monoclonal de conejo recombinante
Huésped	Conejo
Aplicación	WB,FC
Reactividad	Humano, Ratón, Rata
Conjugación	No conjugado
Modificación	Sin modificar
Isotipo	IgG
Clonalidad	Monoclonal
Formato	Líquido
Concentración	-
Almacenamiento	Hacer alícuotas y almacenar a -20°C (válido por 12 meses). Evitar ciclos de congelación/descongelación.
Envío	Bolsas de hielo
Tampon	Se suministra en 50 mM de Tris-glicina (pH 7,4), 0,15 M de NaCl, 40 % de glicerol, 0,01 % de azida sódica y 0,05 % de proteína protectora. Estable durante 12 meses a partir de la fecha de recepción.
Purificación	Purificación por afinidad

Aplicación

Relación de Dilución	WB 1:2000-1:20000,FC 1:10-1:100
Peso Molecular	Calculated MW:34 kDa; Observed MW:34 kDa

Información del Antígeno

Nombre del Gen	USF1
Nombres Alternativos	UEF; FCHL; MLTF; FCHL1; MLTFI; HYPLIP1; bHLHb11
ID del Gen	7391
ID SwissProt	P22415
Inmunógeno	Un péptido sintético de USF1 humano

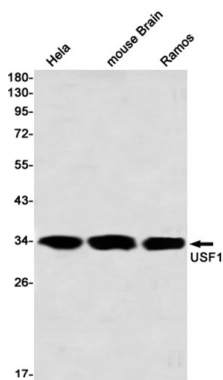
Antecedentes

Este gen codifica un miembro de la familia de cremalleras de leucina de hélice-bucle-hélice básicas y puede funcionar como factor de transcripción celular. La proteína codificada puede activar la transcripción mediante elementos iniciadores ricos en pirimidinas (INR) y motivos E-box. Este gen se ha vinculado a la hiperlipidemia combinada familiar (HLCF). El empalme alternativo de este gen produce múltiples variantes de transcripción. Se ha definido un pseudogén relacionado en el cromosoma 21. [Proporcionado por RefSeq, febrero de 2013]

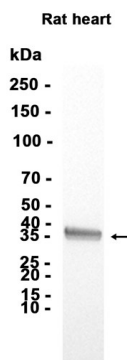
Área de Investigación

-

Datos de Imagen



Detección mediante Western blot de USF1 en HeLa, cerebro de ratón, Ramos utilizando el anticuerpo USF1 (diluido 1:1000)



Análisis de transferencia Western de extractos de tejido cardíaco de rata utilizando AMRe87366 a 1:5000.