

**Nombre del Producto:** Anticuerpo monoclonal de conejo fosfo-GSK3 (alfa/beta)  
(Tyr279/Tyr216)

**Nº de Catálogo:** AMRe87361

Solo para uso en investigación.

## Resumen

<b>Descripción</b>	Anticuerpo monoclonal de conejo recombinante
<b>Huésped</b>	Conejo
<b>Aplicación</b>	WB,IHC,IP
<b>Reactividad</b>	Humano, Ratón, Rata
<b>Conjugación</b>	No conjugado
<b>Modificación</b>	Fosforilado
<b>Isotipo</b>	IgG
<b>Clonalidad</b>	Monoclonal
<b>Formato</b>	Líquido
<b>Concentración</b>	0,5 mg/ml. La concentración de este producto puede variar según el lote.
<b>Almacenamiento</b>	Hacer alícuotas y almacenar a -20°C (válido por 12 meses). Evitar ciclos de congelación/descongelación.
<b>Envío</b>	Bolsas de hielo
<b>Tampon</b>	Se suministra en 50 mM de Tris-glicina (pH 7,4), 0,15 M de NaCl, 40 % de glicerol, 0,01 % de azida sódica y 0,05 % de proteína protectora. Estable durante 12 meses a partir de la fecha de recepción.
<b>Purificación</b>	Purificación por afinidad

## Aplicación

<b>Relación de Dilución</b>	WB 1:500-1:2000,IHC 1:50-1:100,IP 1:20-1:50
<b>Peso Molecular</b>	Calculated MW:51,47 kDa; Observed MW:47-51 kDa

## Información del Antígeno

<b>Nombre del Gen</b>	Phospho-GSK3 (alpha/beta)
<b>Nombres Alternativos</b>	Serine/threonine-protein kinase GSK3A
<b>ID del Gen</b>	2931, 2932
<b>ID SwissProt</b>	P49840, P49841
<b>Inmunógeno</b>	Un fosfopéptido sintético correspondiente a los residuos que rodean a Tyr279 de la GSK3 alfa humana.

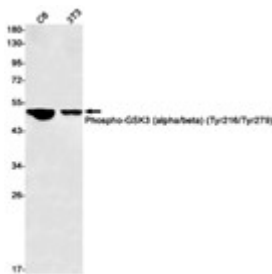
## Antecedentes

Este gen codifica una proteína quinasa Ser/Thr multifuncional que participa en el control de varias proteínas reguladoras, como la glucógeno sintasa y factores de transcripción como JUN. También participa en las vías de señalización de WNT y PI3K, y regula la producción de péptidos beta-amiloides asociados con la enfermedad de Alzheimer. [Proporcionado por RefSeq, octubre de 2011]

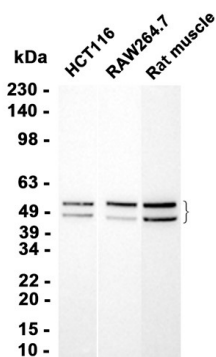
## Área de Investigación

-

## Datos de Imagen



Análisis de transferencia Western de extractos de lisados de células C6, 3T3 utilizando anticuerpo monoclonal de conejo fosfo-GSK3 (alfa/beta) (Tyr279/Tyr216) a 1:1000.



Análisis de transferencia Western de extractos de células HCT116, RAW264.7 y tejido muscular de rata utilizando AMRe87361 a 1:1000.