

**Nombre del Producto: Anticuerpo monoclonal de conejo ARL2BP****Nº de Catálogo: AMRe87358**

Solo para uso en investigación.

**Resumen**

<b>Descripción</b>	Anticuerpo monoclonal de conejo recombinante
<b>Huésped</b>	Conejo
<b>Aplicación</b>	WB,IHC,ICC,IF,FC,IP
<b>Reactividad</b>	Humano, Ratón, Rata
<b>Conjugación</b>	No conjugado
<b>Modificación</b>	Sin modificar
<b>Isotipo</b>	IgG
<b>Clonalidad</b>	Monoclonal
<b>Formato</b>	Líquido
<b>Concentración</b>	-
<b>Almacenamiento</b>	Hacer alícuotas y almacenar a -20°C (válido por 12 meses). Evitar ciclos de congelación/descongelación.
<b>Envío</b>	Bolsas de hielo
<b>Tampon</b>	Se suministra en 50 mM de Tris-glicina (pH 7,4), 0,15 M de NaCl, 40 % de glicerol, 0,01 % de azida sódica y 0,05 % de proteína protectora. Estable durante 12 meses a partir de la fecha de recepción.
<b>Purificación</b>	Purificación por afinidad

**Aplicación**

<b>Relación de Dilución</b>	WB 1:1000-1:5000,IHC 1:50-1:100,ICC/IF 1:100-1:200,FC 1:100-1:200,IP 1:50-1:100
<b>Peso Molecular</b>	Calculated MW:19 kDa; Observed MW:19 kDa

**Información del Antígeno**

<b>Nombre del Gen</b>	ARL2BP
<b>Nombres Alternativos</b>	BART; RP66; BART1
<b>ID del Gen</b>	23568
<b>ID SwissProt</b>	Q9Y2Y0
<b>Inmunógeno</b>	Proteína recombinante de ARL2BP humana

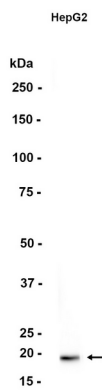
**Antecedentes**

Las proteínas similares al factor de ADP-ribosilación (ARF) (ARL) constituyen un grupo funcionalmente distinto de la familia ARF de GTPasas relacionadas con RAS. La proteína codificada por este gen se une a ARL2.GTP con alta afinidad, pero no interactúa con las proteínas ARL2.GDP, ARF activada ni RHO. La ausencia de asociación detectable a la membrana de esta proteína o ARL2 tras la activación de ARL2 sugiere acciones distintas a las de los ARF. Esta proteína se considera el primer efector específico de ARL2 identificado, debido a su interacción con ARL2.GTP, pero a su ausencia de actividad proteica activadora de la GTPasa ARL2. [Proporcionado por RefSeq, julio de 2008]

## Área de Investigación

-

## Datos de Imagen



Análisis de transferencia Western de extractos de células HepG2 utilizando el anticuerpo monoclonal de conejo ARL2BP a 1:1000.