
Nombre del Producto: Anticuerpo monoclonal de conejo FES**Nº de Catálogo: AMRe87352**

Solo para uso en investigación.

Resumen

Descripción	Anticuerpo monoclonal de conejo recombinante
Huésped	Conejo
Aplicación	WB
Reactividad	Humano, Ratón
Conjugación	No conjugado
Modificación	Sin modificar
Isotipo	IgG
Clonalidad	Monoclonal
Formato	Líquido
Concentración	-
Almacenamiento	Hacer alícuotas y almacenar a -20°C (válido por 12 meses). Evitar ciclos de congelación/descongelación.
Envío	Bolsas de hielo
Tampon	Se suministra en 50 mM de Tris-glicina (pH 7,4), 0,15 M de NaCl, 40 % de glicerol, 0,01 % de azida sódica y 0,05 % de proteína protectora. Estable durante 12 meses a partir de la fecha de recepción.
Purificación	Purificación por afinidad

Aplicación

Relación de Dilución	WB 1:1000-1:5000
Peso Molecular	Calculated MW:94 kDa; Observed MW:94 kDa

Información del Antígeno

Nombre del Gen	FES
Nombres Alternativos	FPS
ID del Gen	2242
ID SwissProt	P07332
Inmunógeno	Un péptido sintético de FES humano

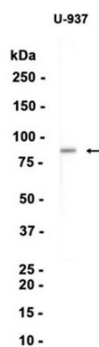
Antecedentes

Este gen codifica la contraparte celular humana de una proteína del retrovirus del sarcoma felino con capacidad de transformación. El producto génico posee actividad de proteína quinasa específica de tirosina, necesaria para el mantenimiento de la transformación celular. Su ubicación cromosómica lo ha vinculado a un evento de translocación específico identificado en pacientes con leucemia promielocítica aguda, pero también participa en la hematopoyesis normal, así como en la señalización de factores de crecimiento y receptores de citocinas. El empalme alternativo da lugar a múltiples variantes que codifican diferentes isoformas. [Proporcionado por RefSeq, enero de 2009]

Área de Investigación

-

Datos de Imagen



Análisis de transferencia Western de extractos de células U-937 utilizando anticuerpo monoclonal de conejo FES a 1:1000.