
Nombre del Producto: Anticuerpo monoclonal de conejo MPP1**Nº de Catálogo: AMRe87346**

Solo para uso en investigación.

Resumen

Descripción	Anticuerpo monoclonal de conejo recombinante
Huésped	Conejo
Aplicación	WB
Reactividad	Humano, Ratón
Conjugación	No conjugado
Modificación	Sin modificar
Isotipo	IgG
Clonalidad	Monoclonal
Formato	Líquido
Concentración	-
Almacenamiento	Hacer alícuotas y almacenar a -20°C (válido por 12 meses). Evitar ciclos de congelación/descongelación.
Envío	Bolsas de hielo
Tampon	Se suministra en 50 mM de Tris-glicina (pH 7,4), 0,15 M de NaCl, 40 % de glicerol, 0,01 % de azida sódica y 0,05 % de proteína protectora. Estable durante 12 meses a partir de la fecha de recepción.
Purificación	Purificación por afinidad

Aplicación

Relación de Dilución	WB 1:1000-1:5000
Peso Molecular	Calculated MW:52 kDa; Observed MW:55 kDa

Información del Antígeno

Nombre del Gen	MPP1
Nombres Alternativos	MRG1; PEMP; AAG12; EMP55; DXS552E
ID del Gen	4354
ID SwissProt	Q00013
Inmunógeno	Un péptido sintético de MPP1 humana

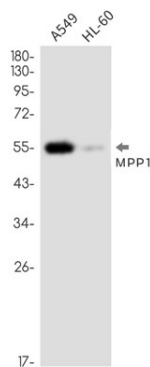
Antecedentes

Este gen codifica el prototipo de las proteínas de la familia guanilato quinasa asociada a la membrana (MAGUK). Las MAGUK interactúan con el citoesqueleto y regulan la proliferación celular, las vías de señalización y las uniones intercelulares. La proteína codificada es una fosfoproteína de membrana ampliamente palmitoilada que contiene un dominio PDZ, un motivo de homología Src 3 (SH3) y un dominio guanilato quinasa. Este producto génico interactúa con diversas proteínas del citoesqueleto y de la unión celular en diferentes tejidos y tipos celulares, y podría estar involucrado en la regulación de la forma celular, el desarrollo de las células ciliadas, la configuración neuronal de la retina, la polaridad apicobasal y las vías de supresión tumoral en células no eritroides. Se han encontrado múltiples variantes de transcripción que codifican diferentes isoformas para este gen. [Proporcionado por RefSeq, octubre de 2009]

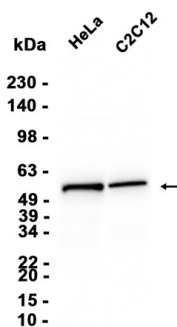
Área de Investigación

-

Datos de Imagen



Detección mediante transferencia Western de MPP1 en lisados de células A549, HL-60 utilizando el anticuerpo MPP1 (diluido 1:1000).



Análisis de transferencia Western de extractos de células HeLa, C2C12 utilizando AMRe87346 a 1:1000.