
Nombre del Producto: Anticuerpo monoclonal de conejo WSTF**Nº de Catálogo: AMRe87341**

Solo para uso en investigación.

Resumen

Descripción	Anticuerpo monoclonal de conejo recombinante
Huésped	Conejo
Aplicación	WB
Reactividad	Humano, Ratón, Rata
Conjugación	No conjugado
Modificación	Sin modificar
Isotipo	IgG
Clonalidad	Monoclonal
Formato	Líquido
Concentración	-
Almacenamiento	Hacer alícuotas y almacenar a -20°C (válido por 12 meses). Evitar ciclos de congelación/descongelación.
Envío	Bolsas de hielo
Tampon	Se suministra en 50 mM de Tris-glicina (pH 7,4), 0,15 M de NaCl, 40 % de glicerol, 0,01 % de azida sódica y 0,05 % de proteína protectora. Estable durante 12 meses a partir de la fecha de recepción.
Purificación	Purificación por afinidad

Aplicación

Relación de Dilución	WB 1:1000-1:5000
Peso Molecular	Calculated MW:171 kDa; Observed MW:185 kDa

Información del Antígeno

Nombre del Gen	WSTF
Nombres Alternativos	WSTF; WBSCR9; WBSCR10
ID del Gen	9031
ID SwissProt	Q9UIG0
Inmunógeno	Un péptido sintético de WSTF humano

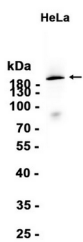
Antecedentes

Este gen codifica un miembro de la familia de proteínas bromodominio. El bromodominio es un motivo estructural característico de las proteínas implicadas en la regulación de la transcripción dependiente de la cromatina. Este gen se elimina en el síndrome de Williams-Beuren, un trastorno del desarrollo causado por la eliminación de múltiples genes en 7q11.23. [Proporcionado por RefSeq, julio de 2008]

Área de Investigación

-

Datos de Imagen



Análisis de transferencia Western de extractos de células HeLa utilizando el anticuerpo monoclonal de conejo WSTF a 1:1000.