
Nombre del Producto: Anticuerpo monoclonal de conejo Dishevelled 3**Nº de Catálogo: AMRe87334**

Solo para uso en investigación.

Resumen

Descripción	Anticuerpo monoclonal de conejo recombinante
Huésped	Conejo
Aplicación	WB,ICC/IF,FC
Reactividad	Humano, Ratón, Rata
Conjugación	No conjugado
Modificación	Sin modificar
Isotipo	IgG
Clonalidad	Monoclonal
Formato	Líquido
Concentración	-
Almacenamiento	Hacer alícuotas y almacenar a -20°C (válido por 12 meses). Evitar ciclos de congelación/descongelación.
Envío	Bolsas de hielo
Tampon	Se suministra en 50 mM de Tris-glicina (pH 7,4), 0,15 M de NaCl, 40 % de glicerol, 0,01 % de azida sódica y 0,05 % de proteína protectora. Estable durante 12 meses a partir de la fecha de recepción.
Purificación	Purificación por afinidad

Aplicación

Relación de Dilución	WB 1:500-1:2000,ICC/IF 1:20-1:50,FC 1:100-1:200
Peso Molecular	Calculated MW:78 kDa; Observed MW:97 kDa

Información del Antígeno

Nombre del Gen	Dishevelled 3
Nombres Alternativos	DRS3
ID del Gen	1857
ID SwissProt	Q92997
Inmunógeno	Un péptido sintético de Disheveled 3 humano

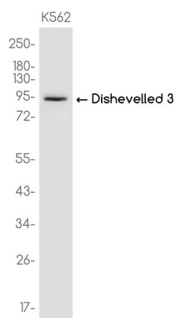
Antecedentes

Este gen pertenece a una familia multigénica que comparte una gran similitud con el gen dishevelled de Drosophila, dsh. Este gen codifica una fosfoproteína citoplasmática que regula la proliferación celular. [Proporcionado por RefSeq, julio de 2008]

Área de Investigación

-

Datos de Imagen



Análisis de transferencia Western de extractos de células K562 utilizando el anticuerpo monoclonal de conejo Dishevelled 3 a 1:1000.