

---

**Nombre del Producto: Anticuerpo monoclonal de conejo Lumican****Nº de Catálogo: AMRe87328**

Solo para uso en investigación.

**Resumen**

<b>Descripción</b>	Anticuerpo monoclonal de conejo recombinante
<b>Huésped</b>	Conejo
<b>Aplicación</b>	WB,IHC,ICC/IF,FC
<b>Reactividad</b>	Humano, Ratón, Rata
<b>Conjugación</b>	No conjugado
<b>Modificación</b>	Sin modificar
<b>Isotipo</b>	IgG
<b>Clonalidad</b>	Monoclonal
<b>Formato</b>	Líquido
<b>Concentración</b>	0,51 mg/ml. La concentración de este producto puede variar según el lote.
<b>Almacenamiento</b>	Hacer alícuotas y almacenar a -20°C (válido por 12 meses). Evitar ciclos de congelación/descongelación.
<b>Envío</b>	Bolsas de hielo
<b>Tampon</b>	Se suministra en 50 mM de Tris-glicina (pH 7,4), 0,15 M de NaCl, 40 % de glicerol, 0,01 % de azida sódica y 0,05 % de proteína protectora. Estable durante 12 meses a partir de la fecha de recepción.
<b>Purificación</b>	Purificación por afinidad

**Aplicación**

<b>Relación de Dilución</b>	WB 1:1000-1:5000,IHC 1:50-1:100,ICC/IF 1:200-1:500,FC 1:100-1:200
<b>Peso Molecular</b>	Calculated MW:38 kDa; Observed MW:60 kDa

**Información del Antígeno**

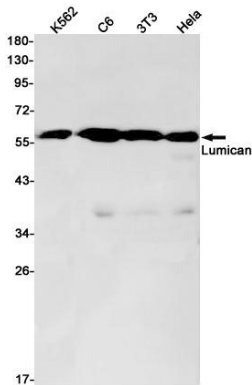
<b>Nombre del Gen</b>	Lumican
<b>Nombres Alternativos</b>	LDC; SLRR2D
<b>ID del Gen</b>	4060
<b>ID SwissProt</b>	P51884
<b>Inmunógeno</b>	Un péptido sintético de Lumican humano

**Antecedentes**

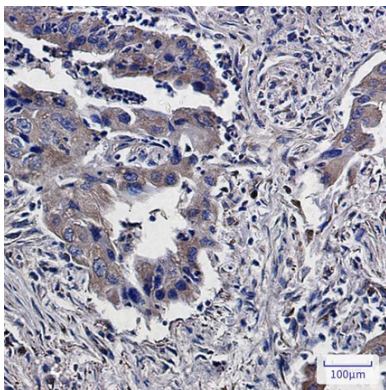
Este gen codifica un miembro de la familia de proteoglicanos pequeños ricos en leucina (SLRP), que incluye decorina, biglicano, fibromodulina, queratocano, epificano y osteoglicina. En estas moléculas bifuncionales, la fracción proteica se une a las fibrillas de colágeno y los glicosaminoglicanos hidrofílicos altamente cargados regulan los espaciamentos interfibrilares. El lumicano es el principal proteoglicano de queratán sulfato de la córnea, pero también se distribuye en las matrices colágenas intersticiales de todo el cuerpo. El lumicano puede regular la organización y el crecimiento circunferencial de las fibrillas de colágeno, la transparencia corneal, la migración de células epiteliales y la reparación tisular. [Proporcionado por RefSeq, julio de 2008]

## Área de Investigación

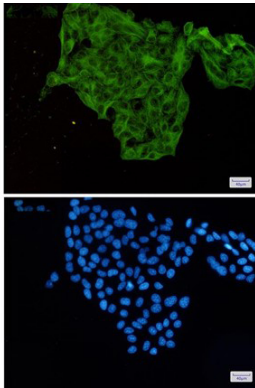
### Datos de Imagen



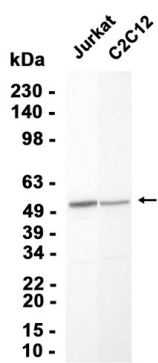
Detección mediante transferencia Western de Lumican en lisados de células K562, C6, 3T3 y HeLa utilizando el anticuerpo Lumican (diluido 1:1000).



Análisis inmunohistoquímico de cáncer de pulmón humano incluido en parafina utilizando el anticuerpo AMRe87328.



Análisis inmunofluorescente de células HeLa utilizando el anticuerpo AMRe87328 (verde) y DAPI (azul).



Análisis de transferencia Western de extractos de células Jurkat, C2C12 utilizando AMRe87328 a 1:1000.