

---

**Nombre del Producto: Anticuerpo monoclonal de conejo GAB2****Nº de Catálogo: AMRe87322**

Solo para uso en investigación.

**Resumen**

<b>Descripción</b>	Anticuerpo monoclonal de conejo recombinante
<b>Huésped</b>	Conejo
<b>Aplicación</b>	WB, ICC/IF
<b>Reactividad</b>	Humano, Ratón, Rata
<b>Conjugación</b>	No conjugado
<b>Modificación</b>	Sin modificar
<b>Isotipo</b>	IgG
<b>Clonalidad</b>	Monoclonal
<b>Formato</b>	Líquido
<b>Concentración</b>	-
<b>Almacenamiento</b>	Hacer alícuotas y almacenar a -20°C (válido por 12 meses). Evitar ciclos de congelación/descongelación.
<b>Envío</b>	Bolsas de hielo
<b>Tampon</b>	Se suministra en 50 mM de Tris-glicina (pH 7,4), 0,15 M de NaCl, 40 % de glicerol, 0,01 % de azida sódica y 0,05 % de proteína protectora. Estable durante 12 meses a partir de la fecha de recepción.
<b>Purificación</b>	Purificación por afinidad

**Aplicación**

<b>Relación de Dilución</b>	WB 1:1000-1:5000, ICC/IF 1:100-1:200
<b>Peso Molecular</b>	Calculated MW:75 kDa; Observed MW:98 kDa

**Información del Antígeno**

<b>Nombre del Gen</b>	GAB2
<b>Nombres Alternativos</b>	KIAA0571; GRB2-associated-binding protein 2; GRB2-associated binder 2; Growth factor receptor bound protein 2-associated protein 2; pp100
<b>ID del Gen</b>	9846
<b>ID SwissProt</b>	Q9UQC2
<b>Inmunógeno</b>	Un péptido sintético de GAB2 humano

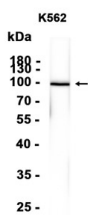
## Antecedentes

Este gen pertenece a la familia de genes de la proteína de unión asociada a GRB2 (GAB). Estas proteínas contienen el dominio de homología de pleckstrina (PH) y se unen a la tirosina fosfatasa SHP2 y a la proteína adaptadora GRB2. Actúan como adaptadores para la transmisión de diversas señales en respuesta a estímulos a través de receptores de citocinas y factores de crecimiento, así como de receptores de antígenos de linfocitos T y B. La proteína codificada por este gen es el principal activador de la fosfatidilinositol-3 quinasa en respuesta a la activación del receptor de IgE de alta afinidad. Se han descrito dos transcripciones de empalme alternativo que codifican diferentes isoformas para este gen. [Proporcionado por RefSeq, noviembre de 2009]

## Área de Investigación

-

## Datos de Imagen



Análisis de transferencia Western de extractos de células K562 utilizando el anticuerpo monoclonal de conejo GAB2 a 1:1000.