

Nombre del Producto: Anticuerpo monoclonal de conejo BRG1**Nº de Catálogo: AMRe87316**

Solo para uso en investigación.

Resumen

Descripción	Anticuerpo monoclonal de conejo recombinante
Huésped	Conejo
Aplicación	WB
Reactividad	Humano, Ratón
Conjugación	No conjugado
Modificación	Sin modificar
Isotipo	IgG
Clonalidad	Monoclonal
Formato	Líquido
Concentración	-
Almacenamiento	Hacer alícuotas y almacenar a -20°C (válido por 12 meses). Evitar ciclos de congelación/descongelación.
Envío	Bolsas de hielo
Tampon	Se suministra en 50 mM de Tris-glicina (pH 7,4), 0,15 M de NaCl, 40 % de glicerol, 0,01 % de azida sódica y 0,05 % de proteína protectora. Estable durante 12 meses a partir de la fecha de recepción.
Purificación	Purificación por afinidad

Aplicación

Relación de Dilución	WB 1:1000-1:5000
Peso Molecular	Calculated MW:185 kDa; Observed MW:220 kDa

Información del Antígeno

Nombre del Gen	BRG1
Nombres Alternativos	BRG1; CSS4; SNF2; SWI2; MRD16; RTPS2; BAF190; SNF2L4; SNF2LB; hSNF2b; BAF190A; SNF2-beta
ID del Gen	6597
ID SwissProt	P51532
Inmunógeno	Un péptido sintético de BRG1 humano

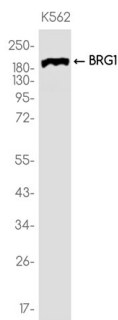
Antecedentes

La proteína codificada por este gen pertenece a la familia de proteínas SWI/SNF y es similar a la proteína brahma de *Drosophila*. Los miembros de esta familia poseen actividad helicasa y ATPasa, y se cree que regulan la transcripción de ciertos genes alterando la estructura de la cromatina que los rodea. La proteína codificada forma parte del gran complejo de remodelación de la cromatina dependiente de ATP, SNF/SWI, necesario para la activación transcripcional de genes normalmente reprimidos por la cromatina. Además, esta proteína puede unirse a BRCA1 y regular la expresión de la proteína tumorigena CD44. Las mutaciones en este gen causan el síndrome de predisposición tumoral rabdoide tipo 2. Se han encontrado múltiples variantes de transcripción que codifican diferentes isoformas para este gen. [Proporcionado por RefSeq, mayo de 2012]

Área de Investigación

-

Datos de Imagen



Análisis de transferencia Western de extractos de células K562 utilizando el anticuerpo monoclonal de conejo BRG1 a 1:1000.