
Nombre del Producto: Anticuerpo monoclonal de conejo TAF1C**Nº de Catálogo: AMRe87310**

Solo para uso en investigación.

Resumen

Descripción	Anticuerpo monoclonal de conejo recombinante
Huésped	Conejo
Aplicación	WB,IP
Reactividad	Humano
Conjugación	No conjugado
Modificación	Sin modificar
Isotipo	IgG
Clonalidad	Monoclonal
Formato	Líquido
Concentración	-
Almacenamiento	Hacer alícuotas y almacenar a -20°C (válido por 12 meses). Evitar ciclos de congelación/descongelación.
Envío	Bolsas de hielo
Tampon	Se suministra en 50 mM de Tris-glicina (pH 7,4), 0,15 M de NaCl, 40 % de glicerol, 0,01 % de azida sódica y 0,05 % de proteína protectora. Estable durante 12 meses a partir de la fecha de recepción.
Purificación	Purificación por afinidad

Aplicación

Relación de Dilución	WB 1:1000-1:5000,IP 1:10-1:100
Peso Molecular	Calculated MW:95 kDa; Observed MW:95 kDa

Información del Antígeno

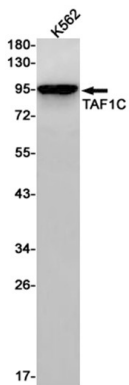
Nombre del Gen	TAF1C
Nombres Alternativos	SL1; TAFI95; TAFI110; MGC:39976
ID del Gen	9013
ID SwissProt	Q15572
Inmunógeno	Un péptido sintético de TAF1C humano

Antecedentes

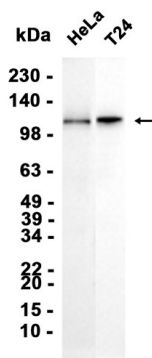
El inicio de la transcripción por la ARN polimerasa I requiere la formación de un complejo compuesto por la proteína de unión a TATA (TBP) y tres factores asociados a TBP (TAF) específicos de la ARN polimerasa I. Este complejo, conocido como SL1, se une al promotor central de los genes del ARN ribosómico para posicionar correctamente la polimerasa y actúa como canal para las señales reguladoras. Este gen codifica el TAF específico de SL1 de mayor tamaño. Se han identificado múltiples variantes de transcripción con empalme alternativo que codifican diferentes isoformas. [Proporcionado por RefSeq, julio de 2011]

Área de Investigación

Datos de Imagen



Detección mediante transferencia Western de TAF1C en lisados de células K562 utilizando el anticuerpo TAF1C (diluido 1:1000).



Análisis de transferencia Western de extractos de células HeLa, T24 utilizando AMRe87310 a 1:1000.