
Nombre del Producto: Anticuerpo monoclonal de conejo PEF1**Nº de Catálogo: AMRe87307**

Solo para uso en investigación.

Resumen

Descripción	Anticuerpo monoclonal de conejo recombinante
Huésped	Conejo
Aplicación	WB,FC
Reactividad	Humano, Ratón, Rata
Conjugación	No conjugado
Modificación	Sin modificar
Isotipo	IgG
Clonalidad	Monoclonal
Formato	Líquido
Concentración	-
Almacenamiento	Hacer alícuotas y almacenar a -20°C (válido por 12 meses). Evitar ciclos de congelación/descongelación.
Envío	Bolsas de hielo
Tampon	Se suministra en 50 mM de Tris-glicina (pH 7,4), 0,15 M de NaCl, 40 % de glicerol, 0,01 % de azida sódica y 0,05 % de proteína protectora. Estable durante 12 meses a partir de la fecha de recepción.
Purificación	Purificación por afinidad

Aplicación

Relación de Dilución	WB 1:1000-1:5000,FC 1:10-1:100
Peso Molecular	Calculated MW:30 kDa; Observed MW:30 kDa

Información del Antígeno

Nombre del Gen	PEF1
Nombres Alternativos	ABP32; PEF1A
ID del Gen	553115
ID SwissProt	Q9UBV8
Inmunógeno	Un péptido sintético del PEF1 humano

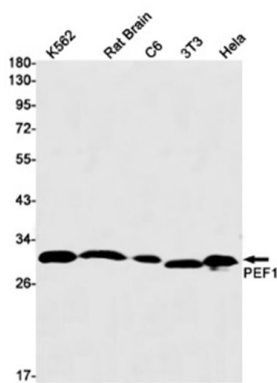
Antecedentes

Este gen codifica una proteína de unión al calcio perteneciente a la familia de proteínas penta-EF-hand. Se ha demostrado que la proteína codificada forma un heterodímero con el producto del gen de muerte celular programada 6 y podría modular su función en la señalización de Ca^{2+} . El empalme alternativo da lugar a múltiples variantes de transcripción y se ha identificado un pseudogén en el cromosoma 1. [Proporcionado por RefSeq, mayo de 2010]

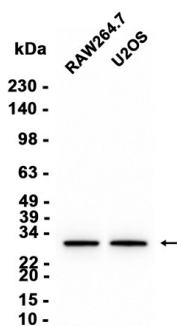
Área de Investigación

-

Datos de Imagen



Detección mediante transferencia Western de PEF1 en lisados de células K562, cerebro de rata, C6,3T3 y HeLa utilizando el anticuerpo PEF1 (diluido 1:1000).



Análisis de transferencia Western de extractos de células RAW264.7, U2OS utilizando AMRe87307 a 1:3000.