

Nombre del Producto: Anticuerpo monoclonal de conejo ENTPD5**Nº de Catálogo: AMRe87296**

Solo para uso en investigación.

Resumen

Descripción	Anticuerpo monoclonal de conejo recombinante
Huésped	Conejo
Aplicación	WB,IHC
Reactividad	Humano, Ratón, Rata
Conjugación	No conjugado
Modificación	Sin modificar
Isotipo	IgG
Clonalidad	Monoclonal
Formato	Líquido
Concentración	-
Almacenamiento	Hacer alícuotas y almacenar a -20°C (válido por 12 meses). Evitar ciclos de congelación/descongelación.
Envío	Bolsas de hielo
Tampon	Se suministra en 50 mM de Tris-glicina (pH 7,4), 0,15 M de NaCl, 40 % de glicerol, 0,01 % de azida sódica y 0,05 % de proteína protectora. Estable durante 12 meses a partir de la fecha de recepción.
Purificación	Purificación por afinidad

Aplicación

Relación de Dilución	WB 1:1000-1:5000,IHC 1:100-1:200
Peso Molecular	Calculated MW:48 kDa; Observed MW:48 kDa

Información del Antígeno

Nombre del Gen	ENTPD5
Nombres Alternativos	PCPH; CD39L4; NTPDase-5
ID del Gen	957
ID SwissProt	O75356
Inmunógeno	Un péptido sintético de ENTPD5 humano

Antecedentes

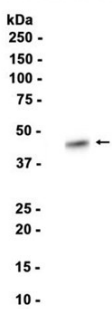
La proteína codificada por este gen es similar a las nucleotidasas de tipo E (NTPasas)/ecto-ATPasa/apiratas. Las NTPasas, como la CD39, median el catabolismo de nucleótidos extracelulares. ENTPD5 contiene cuatro regiones conservadas por apiratas, características de las NTPasas. [Proporcionado por RefSeq, enero de 2009]

Área de Investigación

-

Datos de Imagen

Human fetal kidney



Análisis de transferencia Western de extractos de tejido renal fetal humano utilizando el anticuerpo monoclonal de conejo ENTPD5 a 1:1000.