

**Nombre del Producto: Anticuerpo monoclonal de conejo MBD1****Nº de Catálogo: AMRe87293**

Solo para uso en investigación.

**Resumen**

<b>Descripción</b>	Anticuerpo monoclonal de conejo recombinante
<b>Huésped</b>	Conejo
<b>Aplicación</b>	WB,IHC,ICC/IF
<b>Reactividad</b>	Humano
<b>Conjugación</b>	No conjugado
<b>Modificación</b>	Sin modificar
<b>Isotipo</b>	IgG
<b>Clonalidad</b>	Monoclonal
<b>Formato</b>	Líquido
<b>Concentración</b>	-
<b>Almacenamiento</b>	Hacer alícuotas y almacenar a -20°C (válido por 12 meses). Evitar ciclos de congelación/descongelación.
<b>Envío</b>	Bolsas de hielo
<b>Tampon</b>	Se suministra en 50 mM de Tris-glicina (pH 7,4), 0,15 M de NaCl, 40 % de glicerol, 0,01 % de azida sódica y 0,05 % de proteína protectora. Estable durante 12 meses a partir de la fecha de recepción.
<b>Purificación</b>	Purificación por afinidad

**Aplicación**

<b>Relación de Dilución</b>	WB 1:500-1:2000,IHC 1:100-1:200,ICC/IF 1:100-1:200
<b>Peso Molecular</b>	Calculated MW:67 kDa; Observed MW:67 kDa

**Información del Antígeno**

<b>Nombre del Gen</b>	MBD1
<b>Nombres Alternativos</b>	RFT; PCM1; CXXC3
<b>ID del Gen</b>	4152
<b>ID SwissProt</b>	Q9UIS9
<b>Inmunógeno</b>	Un péptido sintético de MBD1 humano

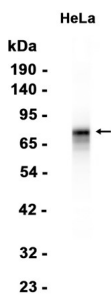
**Antecedentes**

La proteína codificada por este gen pertenece a una familia de proteínas nucleares relacionadas por la presencia de un dominio de unión a metil-CpG (MBD). Estas proteínas son capaces de unirse específicamente al ADN metilado, y algunos miembros también pueden reprimir la transcripción de promotores génicos metilados. Esta proteína contiene múltiples dominios: MBD en el extremo N-terminal, que actúa tanto en la unión al ADN metilado como en las interacciones proteicas; varios dominios de dedo de zinc de tipo CXXC que median la unión a dinucleótidos CpG no metilados; y un dominio de represión transcripcional (TRD) en el extremo C-terminal, que participa en la represión de la transcripción y en las interacciones proteicas. Se han observado numerosas variantes de transcripción con empalme alternativo que codifican diferentes isoformas para este gen. [Proporcionado por RefSeq, febrero de 2011]

## Área de Investigación

-

## Datos de Imagen



Análisis de transferencia Western de extractos de células HeLa utilizando el anticuerpo monoclonal de conejo MBD1 a 1:1000.